

Nombre del Producto: Anticuerpo policlonal de conejo S-100A10**Nº de Catálogo: APRab17466**

Solo para uso en investigación.

Resumen

Descripción	Anticuerpo policlonal de conejo
Huésped	Conejo
Aplicación	WB,IHC,ICC/IF,ELISA
Reactividad	Humano, Ratón, Rata
Conjugación	No conjugado
Modificación	Sin modificar
Isotipo	IgG
Clonalidad	Policlonal
Formato	Líquido
Concentración	1 mg/ml
Almacenamiento	Hacer alícuotas y almacenar a -20°C (válido por 12 meses). Evitar ciclos de congelación/descongelación.
Envío	Bolsas de hielo
Tampon	Líquido en PBS que contiene 50% de glicerol, 0,5% de proteína protectora y 0,02% de conservante de nuevo tipo N.
Purificación	Purificación por afinidad

Aplicación

Relación de Dilución	WB 1:500-1:2000,IHC 1:100-1:300,ICC/IF 1:50-1:200,ELISA 1:20000-1:40000
Peso Molecular	11kDa

Información del Antígeno

Nombre del Gen	S100A10 S100A10; ANX2LG; CAL1L; CLP11; Protein S100-A10; Calpactin I light chain; Calpactin-1
Nombres Alternativos	light chain; Cellular ligand of annexin II; S100 calcium-binding protein A10; p10 protein; p11
ID del Gen	6281.0
ID SwissProt	P60903
Inmunógeno	El antisuero se produjo contra el péptido sintetizado derivado del S-100A10 humano. Rango de AA: 3-52.

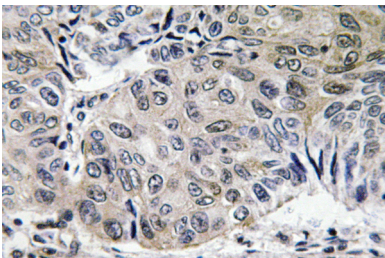
Antecedentes

La proteína codificada por este gen pertenece a la familia S100, que contiene dos motivos de unión al calcio, denominados EF-hand. Las proteínas S100 se localizan en el citoplasma y/o núcleo de una amplia gama de células y participan en la regulación de diversos procesos celulares, como la progresión y la diferenciación del ciclo celular. Los genes S100 incluyen al menos 13 miembros, ubicados en un grupo en el cromosoma 1q21. Esta proteína puede participar en la exocitosis y la endocitosis. [Proporcionado por RefSeq, jul. de 2008] Función: Dado que S100A10 induce la dimerización de ANXA2/p36, podría actuar como regulador de la fosforilación proteica, ya que el monómero ANXA2 es la diana preferida (in vitro) de la quinasa tirosina-específica. Información adicional: No parece unirse al calcio. Contiene dos sitios de calcio ancestrales relacionados con los dominios EF-hand que han perdido su capacidad de unirse al calcio. Similitud: Pertenece a la familia S-100. Subunidad: Heterotetrámero que contiene dos cadenas ligeras de S100A10/p11 y dos cadenas pesadas de ANXA2/p36. Interactúa con SCN10A.

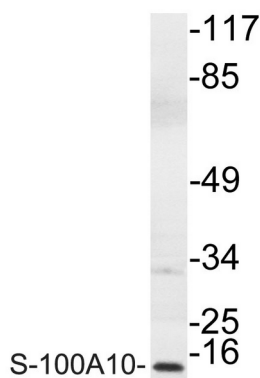
Área de Investigación

Citoesqueleto/ECM; Adhesión celular; Anexinas; Transducción de señales; Vía de señalización; Señalización de calcio; Proteínas de unión al calcio

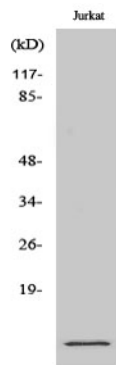
Datos de Imagen



Análisis inmunohistoquímico del anticuerpo S-100A10 en tejido de carcinoma pulmonar humano incluido en parafina.



Análisis de transferencia Western del lisado de células COLO, utilizando el anticuerpo S-100A10.



Análisis Western Blot de varias células utilizando el anticuerpo policlonal S-100A10