

**Nombre del Producto: Anticuerpo policlonal de conejo RSAD1****Nº de Catálogo: APRab17400**

Solo para uso en investigación.

**Resumen**

<b>Descripción</b>	Anticuerpo policlonal de conejo
<b>Huésped</b>	Conejo
<b>Aplicación</b>	WB,IHC,ICC/IF,ELISA
<b>Reactividad</b>	Humano, Ratón
<b>Conjugación</b>	No conjugado
<b>Modificación</b>	Sin modificar
<b>Isotipo</b>	IgG
<b>Clonalidad</b>	Policlonal
<b>Formato</b>	Líquido
<b>Concentración</b>	1 mg/ml
<b>Almacenamiento</b>	Hacer alícuotas y almacenar a -20°C (válido por 12 meses). Evitar ciclos de congelación/descongelación.
<b>Envío</b>	Bolsas de hielo
<b>Tampon</b>	Líquido en PBS que contiene 50% de glicerol, 0,5% de proteína protectora y 0,02% de conservante de nuevo tipo N.
<b>Purificación</b>	Purificación por afinidad

**Aplicación**

<b>Relación de Dilución</b>	WB 1:500-1:2000,IHC 1:100-1:300,ICC/IF 1:50-1:200,ELISA 1:5000-1:10000
<b>Peso Molecular</b>	52kDa

**Información del Antígeno**

<b>Nombre del Gen</b>	RSAD1
<b>Nombres Alternativos</b>	RSAD1; Radical S-adenosyl methionine domain-containing protein 1; mitochondrial; Oxygen-independent coproporphyrinogen-III oxidase-like protein RSAD1
<b>ID del Gen</b>	55316.0
<b>ID SwissProt</b>	Q9HA92
<b>Inmunógeno</b>	El antisuero se produjo contra el péptido sintetizado derivado del RSAD1 humano. Rango de AA: 298-347.

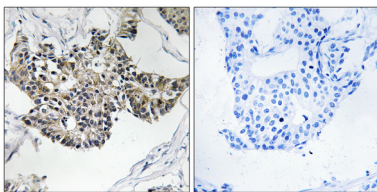
## Antecedentes

Cofactor: Se une a un grupo 4Fe-4S. Este grupo está coordinado con tres cisteínas y una S-adenosil-L-metionina intercambiable. Función: Puede participar en la biosíntesis del cofactor de porfirina. Similitud: Pertenece a la familia de las oxidasas anaeróbicas del coproporfirinógeno-III.

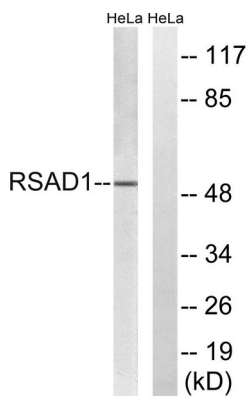
## Área de Investigación

-

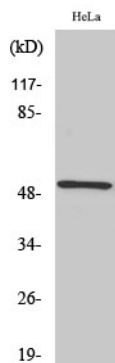
## Datos de Imagen



Análisis inmunohistoquímico de tejido de carcinoma mamario humano incluido en parafina, utilizando el anticuerpo RSAD1. La imagen de la derecha está bloqueada con el péptido sintetizado.



Análisis de inmunotransferencia de lisados de células HeLa con el anticuerpo RSAD1. El carril derecho está bloqueado con el péptido sintetizado.



Análisis Western Blot de varias células utilizando el anticuerpo policlonal RSAD1