

Nombre del Producto: Anticuerpo policlonal de conejo RRP22**Nº de Catálogo: APRab17387**

Solo para uso en investigación.

Resumen

Descripción	Anticuerpo policlonal de conejo
Huésped	Conejo
Aplicación	WB,ELISA
Reactividad	Humano, Ratón
Conjugación	No conjugado
Modificación	Sin modificar
Isotipo	IgG
Clonalidad	Policlonal
Formato	Líquido
Concentración	1 mg/ml
Almacenamiento	Hacer alícuotas y almacenar a -20°C (válido por 12 meses). Evitar ciclos de congelación/descongelación.
Envío	Bolsas de hielo
Tampon	Líquido en PBS que contiene 50% de glicerol, 0,5% de proteína protectora y 0,02% de conservante de nuevo tipo N.
Purificación	Purificación por afinidad

Aplicación

Relación de Dilución	WB 1:500-1:2000,ELISA 1:20000-1:40000
Peso Molecular	30kDa

Información del Antígeno

Nombre del Gen	RASL10A
Nombres Alternativos	RASL10A; RRP22; Ras-like protein family member 10A; Ras-like protein RRP22; Ras-related protein on chromosome 22
ID del Gen	10633.0
ID SwissProt	Q92737
Inmunógeno	El antisuero se produjo contra el péptido sintetizado derivado de RASL10A humano. Rango de AA: 107-156.

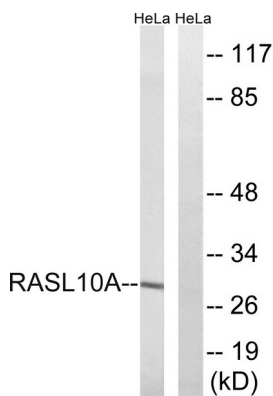
Antecedentes

Similitud: Pertenece a la superfamilia de las GTPasas pequeñas, familia Ras.

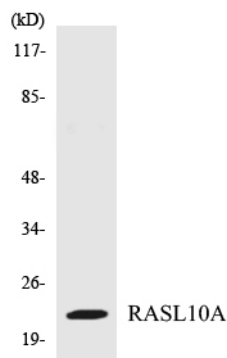
Área de Investigación

-

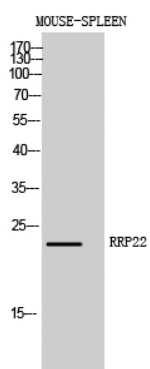
Datos de Imagen



Análisis de inmunotransferencia de lisados de células HeLa con el anticuerpo RASL10A. El carril derecho está bloqueado con el péptido sintetizado.



Análisis de transferencia Western de los lisados de 293 células utilizando el anticuerpo RASL10A.



Análisis Western Blot de células de BAZO de RATÓN utilizando el anticuerpo policlonal RRP22 diluido a 1:1000