

Nombre del Producto: Anticuerpo policlonal de conejo RPL35**Nº de Catálogo: APRab17365**

Solo para uso en investigación.

Resumen

Descripción	Anticuerpo policlonal de conejo
Huésped	Conejo
Aplicación	WB,ELISA
Reactividad	Humano, Ratón, Rata
Conjugación	No conjugado
Modificación	Sin modificar
Isotipo	IgG
Clonalidad	Policlonal
Formato	Líquido
Concentración	1 mg/ml
Almacenamiento	Hacer alícuotas y almacenar a -20°C (válido por 12 meses). Evitar ciclos de congelación/descongelación.
Envío	Bolsas de hielo
Tampon	Líquido en PBS que contiene 50% de glicerol, 0,5% de proteína protectora y 0,02% de conservante de nuevo tipo N.
Purificación	Purificación por afinidad

Aplicación

Relación de Dilución	WB 1:500-1:2000,ELISA 1:10000-1:20000
Peso Molecular	16kDa

Información del Antígeno

Nombre del Gen	RPL35
Nombres Alternativos	60S ribosomal protein L35
ID del Gen	11224.0
ID SwissProt	P42766
Inmunógeno	Péptido sintetizado derivado del policlonal RPL35 humano

Antecedentes

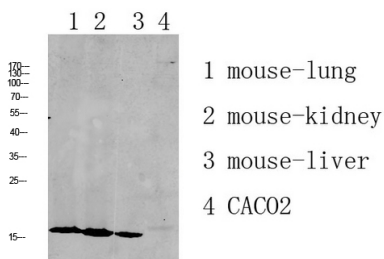
Los ribosomas, los orgánulos que catalizan la síntesis de proteínas, constan de una subunidad pequeña 40S y una subunidad

grande 60S. Juntas, estas subunidades están compuestas por cuatro especies de ARN y aproximadamente 80 proteínas estructuralmente distintas. Este gen codifica una proteína ribosomal, componente de la subunidad 60S. Esta proteína pertenece a la familia L29P de proteínas ribosomales. Se encuentra en el citoplasma. Como es habitual en los genes que codifican proteínas ribosomales, existen múltiples pseudogenes procesados de este gen dispersos por el genoma. [Proporcionado por RefSeq, julio de 2008], similitud: Pertenece a la familia de proteínas ribosomales L29P.

Área de Investigación

Ribosoma;

Datos de Imagen



Análisis de transferencia Western de varios lisados, el anticuerpo se diluyó a 1000. El anticuerpo secundario se diluyó a 1:20000.