

**Nombre del Producto: Anticuerpo policlonal de conejo RPA40****Nº de Catálogo: APRab17338**

Solo para uso en investigación.

**Resumen**

<b>Descripción</b>	Anticuerpo policlonal de conejo
<b>Huésped</b>	Conejo
<b>Aplicación</b>	WB,ELISA
<b>Reactividad</b>	Humano, Ratón
<b>Conjugación</b>	No conjugado
<b>Modificación</b>	Sin modificar
<b>Isotipo</b>	IgG
<b>Clonalidad</b>	Policlonal
<b>Formato</b>	Líquido
<b>Concentración</b>	1 mg/ml
<b>Almacenamiento</b>	Hacer alícuotas y almacenar a -20°C (válido por 12 meses). Evitar ciclos de congelación/descongelación.
<b>Envío</b>	Bolsas de hielo
<b>Tampon</b>	Líquido en PBS que contiene 50% de glicerol, 0,5% de proteína protectora y 0,02% de conservante de nuevo tipo N.
<b>Purificación</b>	Purificación por afinidad

**Aplicación**

<b>Relación de Dilución</b>	WB 1:500-1:2000,ELISA 1:20000-1:40000
<b>Peso Molecular</b>	39kDa

**Información del Antígeno**

<b>Nombre del Gen</b>	POLR1C
<b>Nombres Alternativos</b>	POLR1C; POLR1E; DNA-directed RNA polymerases I and III subunit RPAC1; DNA-directed RNA polymerase I subunit C; RNA polymerases I and III subunit AC1; AC40; DNA-directed RNA polymerases I and III 40 kDa polypeptide; RPA40; RPA39; RPC40
<b>ID del Gen</b>	9533.0
<b>ID SwissProt</b>	O15160
<b>Inmunógeno</b>	El antisuero se produjo contra el péptido sintetizado derivado del POLR1C humano. Rango de AA: 101-150.

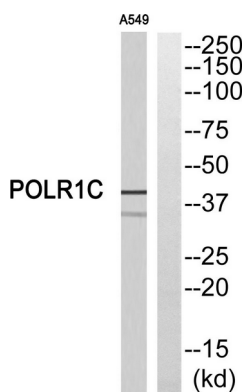
## Antecedentes

La proteína codificada por este gen es una subunidad de los complejos ARN polimerasa I y ARN polimerasa III. Forma parte del elemento central Pol. Las mutaciones en este gen se han asociado con el síndrome de Treacher Collins (SCT) y la leucodistrofia hipomielinizante 11. El empalme alternativo produce múltiples variantes de transcripción. [Proporcionado por RefSeq, enero de 2016] Función: La ARN polimerasa dependiente de ADN cataliza la transcripción de ADN a ARN utilizando los cuatro ribonucleósidos trifosfato como sustratos. Componente común de las ARN polimerasas I y III, que sintetizan precursores de ARN ribosómico y ARN pequeños, como el ARNr 5S y el ARNt, respectivamente. RPAC1 es parte del elemento central Pol con la gran hendidura central y probablemente un elemento de abrazadera que se mueve para abrir y cerrar la hendidura.,similitud:Pertenece a la familia de subunidades de la ARN polimerasa rpoD arqueal/RPB3 eucariota.,subunidad:Componente de los complejos de ARN polimerasa I (Pol I) y ARN polimerasa III (Pol III) que constan de al menos 13 y 17 subunidades, respectivamente.

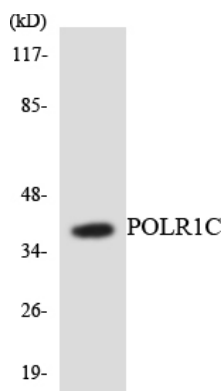
## Área de Investigación

Metabolismo de las purinas;Metabolismo de las pirimidinas;ARN polimerasa;Vía de detección de ADN citosólico;

## Datos de Imagen



Análisis Western blot del anticuerpo POLR1C. El carril derecho está bloqueado por el péptido POLR1C.



Análisis de transferencia Western de los lisados de células HepG2 utilizando el anticuerpo POLR1C.