

**Nombre del Producto: Anticuerpo policlonal de conejo RoXaN****Nº de Catálogo: APRab17330**

Solo para uso en investigación.

**Resumen**

<b>Descripción</b>	Anticuerpo policlonal de conejo
<b>Huésped</b>	Conejo
<b>Aplicación</b>	WB,IHC,ICC/IF,ELISA
<b>Reactividad</b>	Humano, Rata, Ratón
<b>Conjugación</b>	No conjugado
<b>Modificación</b>	Sin modificar
<b>Isotipo</b>	IgG
<b>Clonalidad</b>	Policlonal
<b>Formato</b>	Líquido
<b>Concentración</b>	1 mg/ml
<b>Almacenamiento</b>	Hacer alícuotas y almacenar a -20°C (válido por 12 meses). Evitar ciclos de congelación/descongelación.
<b>Envío</b>	Bolsas de hielo
<b>Tampon</b>	Líquido en PBS que contiene 50% de glicerol, 0,5% de proteína protectora y 0,02% de conservante de nuevo tipo N.
<b>Purificación</b>	Purificación por afinidad

**Aplicación**

<b>Relación de Dilución</b>	WB 1:500-1:2000,IHC 1:100-1:300,ICC/IF 1:50-1:200,ELISA 1:5000-1:20000
<b>Peso Molecular</b>	111kDa

**Información del Antígeno**

<b>Nombre del Gen</b>	ZC3H7B
<b>Nombres Alternativos</b>	ZC3H7B; KIAA1031; Zinc finger CCCH domain-containing protein 7B; Rotavirus 'X'-associated non-structural protein; RoXaN
<b>ID del Gen</b>	23264.0
<b>ID SwissProt</b>	Q9UGR2
<b>Inmunógeno</b>	El antisuero se produjo contra el péptido sintetizado derivado del ZC3H7B humano. Rango de AA: 851-900.

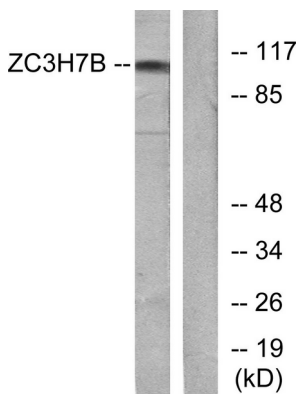
## Antecedentes

Este gen codifica una proteína que contiene un dominio de repetición tetratricopeptídico. La proteína codificada también interactúa con la proteína no estructural del rotavirus NSP3. [Proporcionado por RefSeq, julio de 2008], similitud: Contiene un dedo de zinc de tipo C2H2., similitud: Contiene 3 repeticiones TPR., similitud: Contiene 4 dedos de zinc de tipo C3H1., ubicación subcelular: La localización nuclear parece disminuir tras la infección por rotavirus A., subunidad: Interactúa (a través del motivo LD) con la NSP3 del rotavirus A (a través de la región de hélice enrollada).

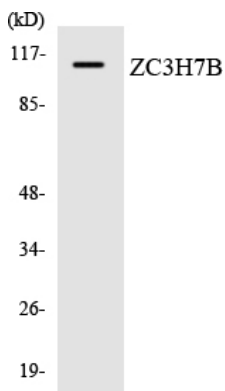
## Área de Investigación

-

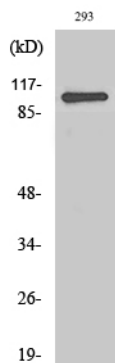
## Datos de Imagen



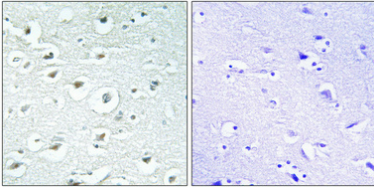
Análisis de inmunotransferencia de lisados de 293 células, utilizando el anticuerpo ZC3H7B. El carril derecho está bloqueado con el péptido sintetizado.



Análisis de transferencia Western de los lisados de células HUVEC utilizando el anticuerpo ZC3H7B.



Análisis Western Blot de varias células utilizando el anticuerpo policlonal RoXaN.



Análisis inmunohistoquímico de cerebro humano incluido en parafina. El anticuerpo se diluyó a 1:100 (4°C, durante la noche). Se utilizó Tris-EDTA a alta presión y temperatura, pH 8,0, para la recuperación del antígeno. El control negativo (derecha) obtenido del anticuerpo fue preabsorbido por el péptido inmunógeno.