
Nombre del Producto: Anticuerpo policlonal de conejo Rock-2**Nº de Catálogo: APRab17315**

Solo para uso en investigación.

Resumen

Descripción	Anticuerpo policlonal de conejo
Huésped	Conejo
Aplicación	WB,IHC,ICC/IF,ELISA
Reactividad	Humano, Ratón, Rata, Mono
Conjugación	No conjugado
Modificación	Sin modificar
Isotipo	IgG
Clonalidad	Policlonal
Formato	Líquido
Concentración	1 mg/ml
Almacenamiento	Hacer alícuotas y almacenar a -20°C (válido por 12 meses). Evitar ciclos de congelación/descongelación.
Envío	Bolsas de hielo
Tampon	Líquido en PBS que contiene 50% de glicerol, 0,5% de proteína protectora y 0,02% de conservante de nuevo tipo N.
Purificación	Purificación por afinidad

Aplicación

Relación de Dilución	WB 1:500-1:2000,IHC 1:100-1:300,ICC/IF 1:50-1:200,ELISA 1:10000-1:20000
Peso Molecular	165kDa

Información del Antígeno

Nombre del Gen	ROCK2 ROCK2; KIAA0619; Rho-associated protein kinase 2; Rho kinase 2; Rho-associated;
Nombres Alternativos	coiled-coil-containing protein kinase 2; Rho-associated, coiled-coil-containing protein kinase II; ROCK-II; p164 ROCK-2
ID del Gen	9475.0
ID SwissProt	O75116
Inmunógeno	El antisuero se produjo contra el péptido sintetizado derivado de ROCK2 humano. Rango de AA: 691-740.

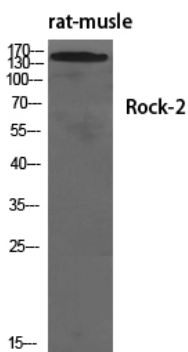
Antecedentes

La proteína codificada por este gen es una serina/treonina quinasa que regula la citocinesis, la contracción del músculo liso, la formación de fibras de estrés de actina y adherencias focales, y la activación del elemento de respuesta sérica c-fos. Esta proteína, isoenzima de ROCK1, es diana de la pequeña GTPasa Rho. [Proporcionado por RefSeq, julio de 2008], actividad catalítica: ATP + una proteína = ADP + una fosfoproteína., regulación enzimática: Se activa mediante la unión de RHOA., función: Proteína quinasa que fosforila un gran número de proteínas de señalización importantes y, por lo tanto, regula el ensamblaje del citoesqueleto de actina. Promueve la formación de fibras de estrés y de complejos de adhesión focal. Participa en la contracción del músculo liso. Información adicional: Inhibida por Y-27632. PTM: Se fosforila tras daño del ADN, probablemente por ATM o ATR. Similitud: Pertenece a la superfamilia de las proteínas quinasas. Familia de las proteínas quinasas AGC Ser/Thr. Similitud: Contiene un dominio C-terminal de la AGC-quinasa. Similitud: Contiene un dominio PH. Similitud: Contiene un dedo de zinc tipo éster de forbol/DAG. Similitud: Contiene un dominio de proteína quinasa. Similitud: Contiene una repetición REM (Hr1). Ubicación subcelular: Citoplasmática y asociada a los microfilamentos de actina y la membrana plasmática. Subunidad: Homodímero. Se une a RHOA activado por la unión de GTP. Se une a IRS1, RHOB y RHOC.

Área de Investigación

Quimiocina;Contracción del músculo liso vascular;WNT;CÉLULA T-WNT;TGF-beta;Guía axonal;Adhesión focal;Migración transendotelial de leucocitos;Regula la actina y el citoesqueleto;Infección por Escherichia coli patógena;

Datos de Imagen



Análisis Western Blot de varias células utilizando el anticuerpo policlonal Rock-2 diluido a 1:1000