

Nombre del Producto: Anticuerpo policlonal de conejo RO60**Nº de Catálogo: APRab17302**

Solo para uso en investigación.

Resumen

Descripción	Anticuerpo policlonal de conejo
Huésped	Conejo
Aplicación	WB,IHC
Reactividad	Humano, Rata, Ratón
Conjugación	No conjugado
Modificación	Sin modificar
Isotipo	IgG
Clonalidad	Policlonal
Formato	Líquido
Concentración	1 mg/ml
Almacenamiento	Hacer alícuotas y almacenar a -20°C (válido por 12 meses). Evitar ciclos de congelación/descongelación.
Envío	Bolsas de hielo
Tampon	Líquido en PBS que contiene 50% de glicerol, 0,5% de proteína protectora y 0,02% de conservante de nuevo tipo N.
Purificación	Purificación por afinidad

Aplicación

Relación de Dilución	WB 1:500-1:2000,IHC 1:50-1:300
Peso Molecular	70kDa

Información del Antígeno

Nombre del Gen	TROVE2 TROVE2; RO60; SSA2; 60 kDa SS-A/Ro ribonucleoprotein; 60 kDa Ro protein; 60 kDa
Nombres Alternativos	ribonucleoprotein Ro; RoRNP; Ro 60 kDa autoantigen; Sjogren syndrome antigen A2; Sjogren syndrome type A antigen; SS-A; TROVE domain family member 2
ID del Gen	6738.0
ID SwissProt	P10155
Inmunógeno	El antisuero se produjo contra el péptido sintetizado derivado del TROVE2 humano. Rango de AA: 311-360.

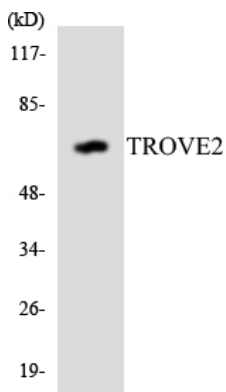
Antecedentes

Enfermedad: Los sueros de pacientes con lupus eritematoso sistémico (LES) a menudo contienen anticuerpos que reaccionan con la proteína SSA2 celular normal como si este antígeno fuera extraño. Función: Proteína de unión al ARN que se une a varias moléculas pequeñas de ARN citoplasmático conocidas como ARN Y. Puede estabilizar estos ARN de la degradación. PTM: Se fosforila tras daño del ADN, probablemente por ATM o ATR. Similitud: Pertenece a la familia Ro de 60 kDa. Similitud: Contiene 1 dominio TROVE. Subunidad: Se encuentra en un complejo con PUF60 y ARN Y5. Interactúa con RIP11. Puede estabilizar estos ARN de la degradación. PTM: Se fosforila tras daño del ADN, probablemente por ATM o ATR. Similitud: Pertenece a la familia Ro de 60 kDa. Similitud: Contiene un dominio TROVE. Subunidad: Se encuentra en un complejo con el ARN PUF60 y Y5. Interactúa con RIP11.

Área de Investigación

Lupus eritematoso sistémico;

Datos de Imagen



Análisis de transferencia Western de los lisados de células HepG2 utilizando el anticuerpo TROVE2.