

**Nombre del Producto: Anticuerpo policlonal de conejo RNF15****Nº de Catálogo: APRab17290**

Solo para uso en investigación.

**Resumen**

<b>Descripción</b>	Anticuerpo policlonal de conejo
<b>Huésped</b>	Conejo
<b>Aplicación</b>	WB,IHC
<b>Reactividad</b>	Humano, Ratón
<b>Conjugación</b>	No conjugado
<b>Modificación</b>	Sin modificar
<b>Isotipo</b>	IgG
<b>Clonalidad</b>	Policlonal
<b>Formato</b>	Líquido
<b>Concentración</b>	1 mg/ml
<b>Almacenamiento</b>	Hacer alícuotas y almacenar a -20°C (válido por 12 meses). Evitar ciclos de congelación/descongelación.
<b>Envío</b>	Bolsas de hielo
<b>Tampon</b>	Líquido en PBS que contiene 50% de glicerol, 0,5% de proteína protectora y 0,02% de conservante de nuevo tipo N.
<b>Purificación</b>	Purificación por afinidad

**Aplicación**

<b>Relación de Dilución</b>	WB 1:500-1:2000,IHC 1:50-1:300
<b>Peso Molecular</b>	58kDa

**Información del Antígeno**

<b>Nombre del Gen</b>	TRIM38
<b>Nombres Alternativos</b>	TRIM38; RNF15; RORET; Tripartite motif-containing protein 38; RING finger protein 15; Zinc finger protein RoRet
<b>ID del Gen</b>	10475.0
<b>ID SwissProt</b>	O00635
<b>Inmunógeno</b>	El antisuero se produjo contra el péptido sintetizado derivado del TRIM38 humano. Rango de AA: 161-210.

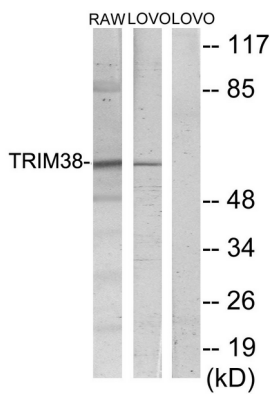
## Antecedentes

Este gen codifica un miembro de la familia de motivos tripartitos (TRIM). La proteína codificada contiene un dedo de zinc tipo RING, un dedo de zinc tipo caja B y un dominio SPRY. No se ha identificado la función de esta proteína. Un pseudogén de este gen se encuentra en el brazo largo del cromosoma 4. [Proporcionado por RefSeq, julio de 2012], similitud: Contiene un dedo de zinc tipo caja B., similitud: Contiene un dominio B30.2/SPRY., similitud: Contiene un dedo de zinc tipo RING., especificidad tisular: Ubicuo.

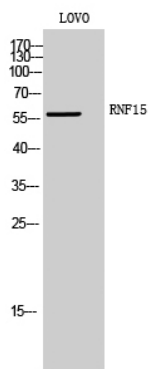
## Área de Investigación

-

## Datos de Imagen



Análisis de inmunotransferencia de lisados de células LOVO y RAW264.7, utilizando el anticuerpo TRIM38. El carril derecho está bloqueado con el péptido sintetizado.



Análisis Western Blot de células LOVO utilizando el anticuerpo policlonal RNF15