

Nombre del Producto: Anticuerpo policlonal de conejo RMP**Nº de Catálogo: APRab17252**

Solo para uso en investigación.

Resumen

Descripción	Anticuerpo policlonal de conejo
Huésped	Conejo
Aplicación	WB,IHC,ICC/IF,ELISA
Reactividad	Humano, Rata, Ratón
Conjugación	No conjugado
Modificación	Sin modificar
Isotipo	IgG
Clonalidad	Policlonal
Formato	Líquido
Concentración	1 mg/ml
Almacenamiento	Hacer alícuotas y almacenar a -20°C (válido por 12 meses). Evitar ciclos de congelación/descongelación.
Envío	Bolsas de hielo
Tampon	Líquido en PBS que contiene 50% de glicerol, 0,5% de proteína protectora y 0,02% de conservante de nuevo tipo N.
Purificación	Purificación por afinidad

Aplicación

Relación de Dilución	WB 1:500-1:2000,IHC 1:100-1:300,ICC/IF 1:50-1:200,ELISA 1:20000-1:40000
Peso Molecular	56kDa

Información del Antígeno

Nombre del Gen	URI1 URI1; C19orf2; NNX3; PPP1R19; RMP; URI; Unconventional prefoldin RPB5 interactor 1;
Nombres Alternativos	Protein NNX3; Protein phosphatase 1 regulatory subunit 19; RNA polymerase II subunit 5-mediating protein; RPB5-mediating protein
ID del Gen	8725.0
ID SwissProt	O94763
Inmunógeno	El antisuero se elaboró contra el péptido sintetizado derivado de la RMP humana. Rango de AA: 415-464.

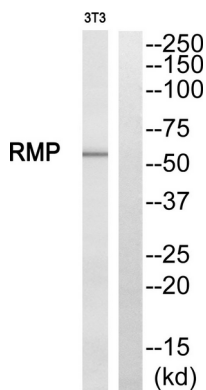
Antecedentes

Este gen codifica un miembro de la familia de chaperonas moleculares prefoldinas. La proteína codificada funciona como una proteína de andamiaje y participa en la ubiquitinación y la transcripción, en parte a través de interacciones con la subunidad RPB5 de la ARN polimerasa II. Este gen podría estar involucrado en múltiples neoplasias malignas, incluyendo el cáncer de ovario y el carcinoma hepatocelular. Se han observado variantes de transcripción con empalme alternativo que codifican múltiples isoformas para este gen, y un pseudogén de este gen se encuentra en el brazo largo del cromosoma 22. [Proporcionado por RefSeq, noviembre de 2011], Función: Parece ser una proteína de andamiaje capaz de ensamblar un complejo similar a la prefoldina que contiene PFD y proteínas con funciones en la transcripción y la ubiquitinación. Similitud: Pertenece a la familia de proteínas mediadoras de la subunidad 5 de la ARN polimerasa II. Subunidad: Componente del complejo URI que contiene PFD2, POLR2E/RPB5, TIP48, TIP49 y URI. Interactúa con POLR2E/RPB5 y LRPPRC.,especificidad tisular:ubicua.

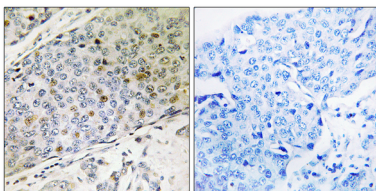
Área de Investigación

Neurociencia; Sistema sensorial; Sistema visual; Neurociencia; Desarrollo

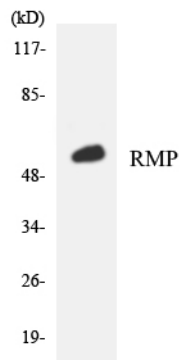
Datos de Imagen



Análisis Western blot del anticuerpo RMP. El carril derecho está bloqueado por el péptido RMP.



Análisis inmunohistoquímico de carcinoma de mama humano incluido en parafina, utilizando el anticuerpo RMP. El carril derecho está bloqueado con el péptido RMP.



Análisis de transferencia Western de los lisados de células K562 utilizando el anticuerpo RMP.