

**Nombre del Producto: Anticuerpo policlonal de conejo RM27****Nº de Catálogo: APRab17240**

Solo para uso en investigación.

**Resumen**

<b>Descripción</b>	Anticuerpo policlonal de conejo
<b>Huésped</b>	Conejo
<b>Aplicación</b>	WB,ELISA
<b>Reactividad</b>	Humano, Ratón
<b>Conjugación</b>	No conjugado
<b>Modificación</b>	Sin modificar
<b>Isotipo</b>	IgG
<b>Clonalidad</b>	Policlonal
<b>Formato</b>	Líquido
<b>Concentración</b>	1 mg/ml
<b>Almacenamiento</b>	Hacer alícuotas y almacenar a -20°C (válido por 12 meses). Evitar ciclos de congelación/descongelación.
<b>Envío</b>	Bolsas de hielo
<b>Tampon</b>	Líquido en PBS conteniendo 50% de glicerol, y 0,02% de conservante nuevo tipo N.
<b>Purificación</b>	Purificación por afinidad

**Aplicación**

<b>Relación de Dilución</b>	WB 1:500-1:2000,ELISA 1:5000-1:20000
<b>Peso Molecular</b>	16kDa

**Información del Antígeno**

<b>Nombre del Gen</b>	MRPL27 HSPC250
<b>Nombres Alternativos</b>	-
<b>ID del Gen</b>	51264.0
<b>ID SwissProt</b>	Q9P0M9
<b>Inmunógeno</b>	Péptido sintetizado derivado de proteína humana. en rango AA: 40-120

**Antecedentes**

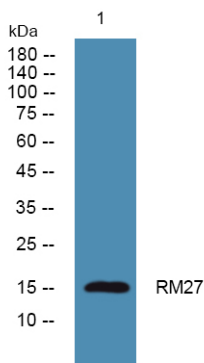
Las proteínas ribosomales mitocondriales de mamíferos están codificadas por genes nucleares y contribuyen a la síntesis proteica dentro de la mitocondria. Los ribosomas mitocondriales (mitorribosomas) constan de una subunidad 28S pequeña y

una subunidad 39S grande. Su composición de proteína a ARNr se estima en un 75%, en comparación con los ribosomas procariotas, donde esta proporción se invierte. Otra diferencia entre los mitorribosomas de mamíferos y los ribosomas procariotas es que estos últimos contienen un ARNr 5S. Entre las diferentes especies, las proteínas que componen el mitorribosoma difieren considerablemente en su secuencia y, en ocasiones, en sus propiedades bioquímicas, lo que dificulta su fácil reconocimiento por homología de secuencia. Este gen codifica una proteína de la subunidad 39S. [Proporcionado por RefSeq, julio de 2008], similitud: Pertenece a la familia de proteínas ribosomales L27P.

## Área de Investigación

-

## Datos de Imagen



Análisis de transferencia Western de lisados de células SW480, el anticuerpo policlonal de conejo RM27 se diluyó a 1:1000, 4° durante la noche.