

**Nombre del Producto: Anticuerpo policlonal de conejo RL29****Nº de Catálogo: APRab17223**

Solo para uso en investigación.

**Resumen**

<b>Descripción</b>	Anticuerpo policlonal de conejo
<b>Huésped</b>	Conejo
<b>Aplicación</b>	WB,ELISA
<b>Reactividad</b>	Humano, Ratón, Rata
<b>Conjugación</b>	No conjugado
<b>Modificación</b>	Sin modificar
<b>Isotipo</b>	IgG
<b>Clonalidad</b>	Policlonal
<b>Formato</b>	Líquido
<b>Concentración</b>	1 mg/ml
<b>Almacenamiento</b>	Hacer alícuotas y almacenar a -20°C (válido por 12 meses). Evitar ciclos de congelación/descongelación.
<b>Envío</b>	Bolsas de hielo
<b>Tampon</b>	Líquido en PBS conteniendo 50% de glicerol, y 0,02% de conservante nuevo tipo N.
<b>Purificación</b>	Purificación por afinidad

**Aplicación**

<b>Relación de Dilución</b>	WB 1:500-1:2000,ELISA 1:5000-1:20000
<b>Peso Molecular</b>	17kDa

**Información del Antígeno**

<b>Nombre del Gen</b>	RPL29
<b>Nombres Alternativos</b>	-
<b>ID del Gen</b>	6159.0
<b>ID SwissProt</b>	P47914
<b>Inmunógeno</b>	Péptido sintetizado derivado de proteína humana. en rango AA: 40-120

**Antecedentes**

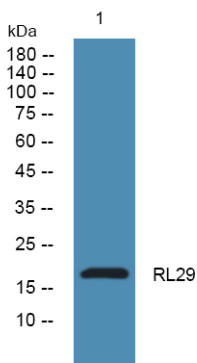
Los ribosomas, los orgánulos que catalizan la síntesis de proteínas, constan de una subunidad pequeña 40S y una subunidad grande 60S. Juntas, estas subunidades están compuestas por cuatro especies de ARN y aproximadamente 80 proteínas

estructuralmente distintas. Este gen codifica una proteína ribosomal citoplasmática que forma parte de la subunidad 60S. La proteína pertenece a la familia L29E de proteínas ribosomales. También es una proteína de membrana periférica expresada en la superficie celular que se une directamente a la heparina. Aunque previamente se había descrito que este gen se localizaba en 3q29-qter, se cree que se encuentra en 3p21.3-p21.2. Como es habitual en los genes que codifican proteínas ribosomales, existen múltiples pseudogenes procesados de este gen dispersos por el genoma. [Proporcionado por RefSeq, julio de 2008]  
Similitud: Pertenece a la familia de proteínas ribosomales L29e.

## Área de Investigación

Ribosoma;

## Datos de Imagen



Análisis de transferencia Western de lisados de células DU145, el anticuerpo policlonal de conejo RL29 se diluyó a 1:1000, 4° durante la noche.