

**Nombre del Producto: Anticuerpo policlonal de conejo RKIP****Nº de Catálogo: APRab17215**

Solo para uso en investigación.

**Resumen**

<b>Descripción</b>	Anticuerpo policlonal de conejo
<b>Huésped</b>	Conejo
<b>Aplicación</b>	WB,ICC/IF,ELISA
<b>Reactividad</b>	Humano, Rata, Ratón
<b>Conjugación</b>	No conjugado
<b>Modificación</b>	Sin modificar
<b>Isotipo</b>	IgG
<b>Clonalidad</b>	Policlonal
<b>Formato</b>	Líquido
<b>Concentración</b>	1 mg/ml
<b>Almacenamiento</b>	Hacer alícuotas y almacenar a -20°C (válido por 12 meses). Evitar ciclos de congelación/descongelación.
<b>Envío</b>	Bolsas de hielo
<b>Tampon</b>	Líquido en PBS que contiene 50% de glicerol, 0,5% de proteína protectora y 0,02% de conservante de nuevo tipo N.
<b>Purificación</b>	Purificación por afinidad

**Aplicación**

<b>Relación de Dilución</b>	WB 1:500-1:2000,ICC/IF 1:50-1:200,ELISA 1:5000-1:10000
<b>Peso Molecular</b>	23kDa

**Información del Antígeno**

<b>Nombre del Gen</b>	PEBP1
<b>Nombres Alternativos</b>	PEBP1; PBP; PEBP; Phosphatidylethanolamine-binding protein 1; PEBP-1; HCNPPp; Neuropolypeptide h3; Prostatic-binding protein; Raf kinase inhibitor protein; RKIP
<b>ID del Gen</b>	5037.0
<b>ID SwissProt</b>	P30086
<b>Inmunógeno</b>	El antisuero se produjo contra el péptido sintetizado derivado de la PEBP1 humana. Rango de AA: 105-154.

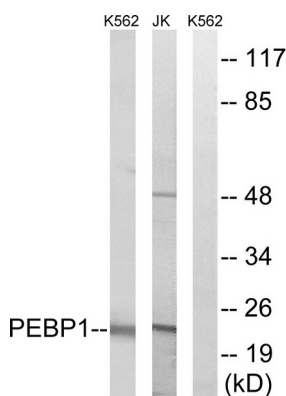
## Antecedentes

Este gen codifica un miembro de la familia de proteínas que se unen a la fosfatidiletanolamina y se ha demostrado que modula múltiples vías de señalización, incluyendo las vías de señalización de la MAP quinasa (MAPK), NF-kappa B y la glucógeno sintasa quinasa-3 (GSK-3). La proteína codificada puede procesarse aún más para formar un producto de escisión más pequeño, el péptido neuroestimulante colinérgico hipocampal (HCNP), que podría estar involucrado en el desarrollo neuronal. Este gen se ha relacionado con numerosos cánceres humanos y podría actuar como un gen supresor de metástasis. Se han identificado múltiples pseudogenes de este gen en el genoma. [proporcionado por RefSeq, jul. de 2015], enfermedad: La estomatina es deficiente en la estomatocitosis hereditaria sobrehidratada (OHS); también conocida como criohidrocitosis o estomatocitosis hereditaria. La OHS resulta en una anomalía de glóbulos rojos asociada con anemia hemolítica. Existe un aumento de la permeabilidad al Na(+)/K(+) y, por lo tanto, un trastorno del control del volumen celular. Se desconoce la naturaleza del defecto molecular subyacente al OHS. Función: Se une a ATP, opioides y fosfatidiletanolamina. Presenta menor afinidad por el fosfatidilinositol y la fosfatidilcolina. Inhibidor de la serina proteasa que inhibe la trombina, la neuropsina y la quimotripsina, pero no la tripsina, el activador del plasminógeno tisular y la elastasa. Función: El HCNP podría estar involucrado en la función de las neuronas colinérgicas presinápticas del sistema nervioso central. El HCNP aumenta la producción de colina acetiltransferasa, pero no de acetilcolinesterasa. Parece estar mediado por un receptor específico. Función: Se cree que regula la conductancia catiónica. Puede regular la activación de ACCN1 y ACCN3. Similitud: Pertenece a la familia de la banda 7/mec-2. Similitud: Pertenece a la familia de proteínas de unión a fosfatidiletanolamina. Ubicación subcelular: Expuesta en la superficie citoplasmática de la membrana. Asociada a las balsas lipídicas. Se concentra preferentemente en las protuberancias de la membrana plasmática y en una región yuxtannuclear que puede representar vesículas derivadas del aparato de Golgi. Se colocaliza con actina. Identificada por espectrometría de masas en fracciones de melanosomas de estadio I a estadio IV. Subunidad: Homooligómero que contiene entre 9 y 12 monómeros. Interactúa con ACCN1, ACCN2 y ACCN3 (por similitud). Interactúa con LANCL1. Subunidad: Interactúa con Raf-1 y parece inhibirlo. Especificidad tisular: Ampliamente expresada.

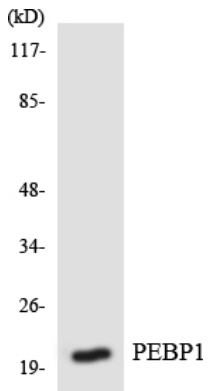
## Área de Investigación

Inmunología

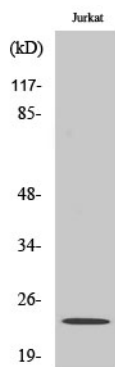
### Datos de Imagen



Análisis de inmunotransferencia de lisados de células Jurkat y K562, utilizando el anticuerpo PEBP1. El carril derecho está bloqueado con el péptido sintetizado.



Análisis de transferencia Western de los lisados de células HepG2 utilizando el anticuerpo PEBP1.



Análisis Western Blot de varias células utilizando el anticuerpo policlonal RKIP