

Nombre del Producto: Anticuerpo policlonal de conejo RIN3**Nº de Catálogo: APRab17199**

Solo para uso en investigación.

Resumen

Descripción	Anticuerpo policlonal de conejo
Huésped	Conejo
Aplicación	WB,IHC,ELISA
Reactividad	Humano, Rata, Ratón
Conjugación	No conjugado
Modificación	Sin modificar
Isotipo	IgG
Clonalidad	Policlonal
Formato	Líquido
Concentración	1 mg/ml
Almacenamiento	Hacer alícuotas y almacenar a -20°C (válido por 12 meses). Evitar ciclos de congelación/descongelación.
Envío	Bolsas de hielo
Tampon	Líquido en PBS que contiene 50% de glicerol, 0,5% de proteína protectora y 0,02% de conservante de nuevo tipo N.
Purificación	Purificación por afinidad

Aplicación

Relación de Dilución	WB 1:500-1:2000,IHC 1:50-1:300,ELISA 1:2000-1:20000
Peso Molecular	107kDa

Información del Antígeno

Nombre del Gen	RIN3
Nombres Alternativos	RIN3; Ras and Rab interactor 3; Ras interaction/interference protein 3
ID del Gen	79890.0
ID SwissProt	Q8TB24
Inmunógeno	El antisuero se produjo contra el péptido sintetizado derivado del RIN3 humano. Rango de AA: 391-440.

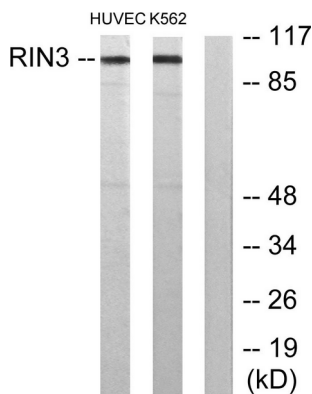
Antecedentes

Resumen: Esta proteína, codificada por este gen, pertenece a la familia RIN de proteínas de interferencia de interacción de Ras, que se unen a las GTPasas pequeñas RAB5. La proteína funciona como un intercambiador de nucleótidos de guanina para RAB5B y RAB31. El empalme alternativo produce múltiples variantes de transcripción. [Proporcionado por RefSeq, febrero de 2016], Precaución: La región de Asp-168 a Pro-327 se deduce de la secuencia genómica por similitud con la secuencia de ratón. Función: Posible proteína efectora de Ras. Puede funcionar como un intercambio de nucleótidos de guanina (GEF), intercambiando GDP unido por GTP libre.,similitud:Pertenece a la familia RIN (interacción/interferencia de Ras),similitud:Contiene 1 dominio de asociación a Ras.,similitud:Contiene 1 dominio SH2.,similitud:Contiene 1 dominio VPS9.,ubicación subcelular:La activación de la señalización de fosforilación de tirosina induce la translocación a vesículas citoplasmáticas.,subunidad:Interactúa con RAB5B y BIN1.,especificidad tisular:Ampliamente expresado.

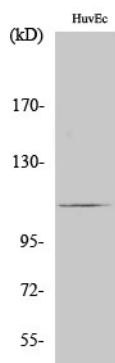
Área de Investigación

Vía de señalización; Señalización de proteínas G; Proteínas G pequeñas; Reguladores; Transducción de señales; Tráfico de proteínas; Transporte de vesículas; Regulación

Datos de Imagen



Análisis de inmunotransferencia de lisados de células HUVEC y K562, utilizando el anticuerpo RIN3. El carril derecho está bloqueado con el péptido sintetizado.



Análisis Western Blot de varias células utilizando el anticuerpo policlonal RIN3