

---

**Nombre del Producto:** Anticuerpo policlonal de conejo contra la proteína ribosomal S8  
**Nº de Catálogo:** APRab17190

Solo para uso en investigación.

## Resumen

<b>Descripción</b>	Anticuerpo policlonal de conejo
<b>Huésped</b>	Conejo
<b>Aplicación</b>	WB,IHC,ICC/IF,ELISA
<b>Reactividad</b>	Humano, Ratón, Rata
<b>Conjugación</b>	No conjugado
<b>Modificación</b>	Sin modificar
<b>Isotipo</b>	IgG
<b>Clonalidad</b>	Policlonal
<b>Formato</b>	Líquido
<b>Concentración</b>	1 mg/ml
<b>Almacenamiento</b>	Hacer alícuotas y almacenar a -20°C (válido por 12 meses). Evitar ciclos de congelación/descongelación.
<b>Envío</b>	Bolsas de hielo
<b>Tampon</b>	Líquido en PBS que contiene 50% de glicerol, 0,5% de proteína protectora y 0,02% de conservante de nuevo tipo N.
<b>Purificación</b>	Purificación por afinidad

## Aplicación

<b>Relación de Dilución</b>	WB 1:500-1:2000,IHC 1:100-1:300,ICC/IF 1:50-1:200,ELISA 1:10000-1:20000
<b>Peso Molecular</b>	30kDa

## Información del Antígeno

<b>Nombre del Gen</b>	RPS8
<b>Nombres Alternativos</b>	RPS8; OK/SW-cl.83; 40S ribosomal protein S8
<b>ID del Gen</b>	6202.0
<b>ID SwissProt</b>	P62241
<b>Inmunógeno</b>	El antisuero se produjo contra el péptido sintetizado derivado de la proteína RPS8 humana. Rango de AA: 111-160.

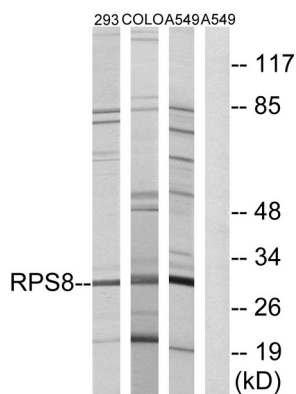
## Antecedentes

Los ribosomas, los orgánulos que catalizan la síntesis de proteínas, constan de una pequeña subunidad 40S y una gran subunidad 60S. Juntas, estas subunidades están compuestas por 4 especies de ARN y aproximadamente 80 proteínas estructuralmente distintas. Este gen codifica una proteína ribosomal que es un componente de la subunidad 40S. La proteína pertenece a la familia S8E de proteínas ribosomales. Se encuentra en el citoplasma. Se ha observado una mayor expresión de este gen en tumores colorrectales y pólipos de colon en comparación con la mucosa colónica normal compatible. Este gen se cotranscribe con los genes de ARN nucleolar pequeño U38A, U38B, U39 y U40, que se encuentran en sus intrones cuarto, quinto, primero y segundo, respectivamente. Como es típico para los genes que codifican proteínas ribosomales, hay múltiples pseudogenes procesados de este gen dispersos a través del genoma. [proporcionado por RefSeq, julio de 2008], similitud: pertenece a la familia de proteínas ribosómicas S8e.

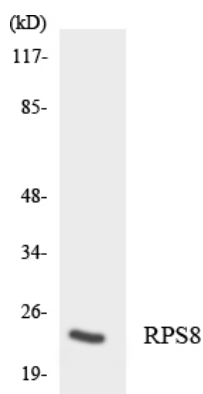
## Área de Investigación

Ribosoma;

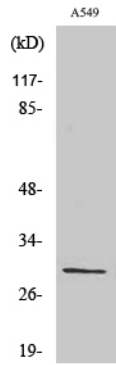
## Datos de Imagen



Análisis de inmunotransferencia de lisados de células A549, 293 y COLO, utilizando el anticuerpo RPS8. El carril derecho está bloqueado con el péptido sintetizado.



Análisis de transferencia Western de los lisados de células Jurkat utilizando el anticuerpo RPS8.



Análisis Western Blot de varias células utilizando el anticuerpo policlonal de proteína ribosomal S8 diluido a 1:2000