
Nombre del Producto: Anticuerpo policlonal de conejo contra la proteína ribosomal S5
Nº de Catálogo: APRab17188

Solo para uso en investigación.

Resumen

Descripción	Anticuerpo policlonal de conejo
Huésped	Conejo
Aplicación	WB,IHC,ELISA
Reactividad	Humano, Ratón, Rata
Conjugación	No conjugado
Modificación	Sin modificar
Isotipo	IgG
Clonalidad	Policlonal
Formato	Líquido
Concentración	1 mg/ml
Almacenamiento	Hacer alícuotas y almacenar a -20°C (válido por 12 meses). Evitar ciclos de congelación/descongelación.
Envío	Bolsas de hielo
Tampon	Líquido en PBS que contiene 50% de glicerol, 0,5% de proteína protectora y 0,02% de conservante de nuevo tipo N.
Purificación	Purificación por afinidad

Aplicación

Relación de Dilución	WB 1:500-1:2000,IHC 1:50-1:300,ELISA 1:2000-1:20000
Peso Molecular	22kDa

Información del Antígeno

Nombre del Gen	RPS5
Nombres Alternativos	RPS5; 40S ribosomal protein S5
ID del Gen	6193.0
ID SwissProt	P46782
Inmunógeno	Péptido sintetizado derivado de la proteína ribosomal S5. en el rango de AA: 60-140

Antecedentes

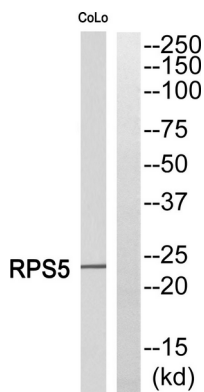
Los ribosomas, los orgánulos que catalizan la síntesis de proteínas, constan de una subunidad pequeña 40S y una subunidad

grande 60S. Juntas, estas subunidades están compuestas por cuatro especies de ARN y aproximadamente 80 proteínas estructuralmente distintas. Este gen codifica una proteína ribosomal que forma parte de la subunidad 40S. Esta proteína pertenece a la familia S7P de proteínas ribosomales. Se encuentra en el citoplasma. Se ha observado una expresión variable de este gen en cánceres colorrectales en comparación con los tejidos normales adyacentes, aunque no se ha encontrado correlación entre el nivel de expresión y la gravedad de la enfermedad. Como es habitual en los genes que codifican proteínas ribosomales, existen múltiples pseudogenes procesados de este gen dispersos por el genoma. [Proporcionado por RefSeq, julio de 2008], similitud: Pertenece a la familia de proteínas ribosomales S7P.

Área de Investigación

Ribosoma;

Datos de Imagen



Análisis Western blot del anticuerpo RPS5. El carril derecho está bloqueado por el péptido RPS5.