

Nombre del Producto: Anticuerpo policlonal de conejo contra la proteína ribosomal S4X
Nº de Catálogo: APRab17186

Solo para uso en investigación.

Resumen

Descripción	Anticuerpo policlonal de conejo
Huésped	Conejo
Aplicación	WB,IHC,ELISA
Reactividad	Humano, Ratón, Rata, Gato
Conjugación	No conjugado
Modificación	Sin modificar
Isotipo	IgG
Clonalidad	Policlonal
Formato	Líquido
Concentración	1 mg/ml
Almacenamiento	Hacer alícuotas y almacenar a -20°C (válido por 12 meses). Evitar ciclos de congelación/descongelación.
Envío	Bolsas de hielo
Tampon	Líquido en PBS que contiene 50% de glicerol, 0,5% de proteína protectora y 0,02% de conservante de nuevo tipo N.
Purificación	Purificación por afinidad

Aplicación

Relación de Dilución	WB 1:500-1:2000,IHC 1:50-1:300,ELISA 1:2000-1:20000
Peso Molecular	30kDa

Información del Antígeno

Nombre del Gen	RPS4X
Nombres Alternativos	RPS4X; CCG2; RPS4; SCAR; 40S ribosomal protein S4; X isoform; SCR10; Single copy abundant mRNA protein
ID del Gen	6191.0
ID SwissProt	P62701
Inmunógeno	El antisuero se produjo contra el péptido sintetizado derivado de la proteína RPS4X humana. Rango de AA: 81-130.

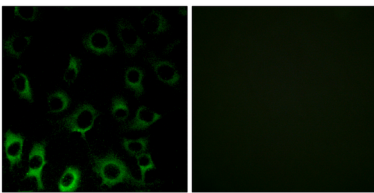
Antecedentes

Los ribosomas citoplasmáticos, orgánulos que catalizan la síntesis de proteínas, constan de una pequeña subunidad 40S y una gran subunidad 60S. Juntas, estas subunidades están compuestas por 4 especies de ARN y aproximadamente 80 proteínas estructuralmente distintas. Este gen codifica la proteína ribosomal S4, un componente de la subunidad 40S. La proteína ribosomal S4 es la única proteína ribosomal conocida por ser codificada por más de un gen, a saber, este gen y la proteína ribosomal S4, ligada al cromosoma Y (RPS4Y). Las 2 isoformas codificadas por estos genes no son idénticas, pero son funcionalmente equivalentes. La proteína ribosomal S4 pertenece a la familia S4E de proteínas ribosomales. Este gen no está sujeto a la inactivación del cromosoma X. Se ha sugerido que la haploinsuficiencia de los genes de la proteína ribosomal S4 desempeña un papel en el síndrome de Turner; sin embargo, esta hipótesis es controvertida. Como es típico en los genes que codifican proteínas ribosomales, hay múltiples pseudomisceláneos procesados: Esta isoforma está codificada en el cromosoma X., similitud: Pertenece a la familia de proteínas ribosomales S4e., similitud: Contiene 1 dominio de unión al ARN S4.

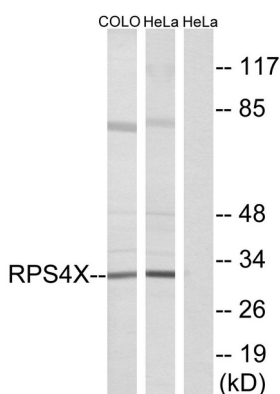
Área de Investigación

Ribosoma;

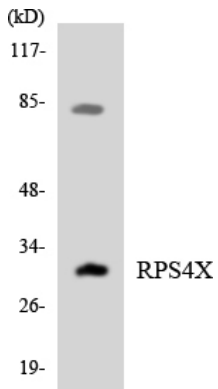
Datos de Imagen



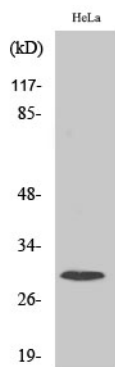
Análisis de inmunofluorescencia de células HUVEC con el anticuerpo RPS4X. La imagen de la derecha muestra el péptido sintetizado.



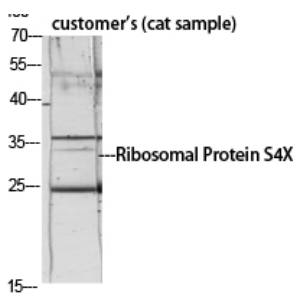
Análisis de inmunotransferencia de lisados de células HeLa y COLO, utilizando el anticuerpo RPS4X. El carril derecho está bloqueado con el péptido sintetizado.



Análisis de transferencia Western de los lisados de células HT-29 utilizando el anticuerpo RPS4X.



Análisis Western Blot de varias células utilizando el anticuerpo policlonal de proteína ribosomal S4X diluido a 1:1000



Análisis Western Blot de la muestra de gato del cliente utilizando el anticuerpo policlonal de proteína ribosomal S4X diluido a 1:1000