
Nombre del Producto: Anticuerpo policlonal de conejo contra la proteína ribosomal S3
Nº de Catálogo: APRab17185

Solo para uso en investigación.

Resumen

Descripción	Anticuerpo policlonal de conejo
Huésped	Conejo
Aplicación	WB,IHC,ICC/IF,ELISA
Reactividad	Humano, Ratón, Rata
Conjugación	No conjugado
Modificación	Sin modificar
Isotipo	IgG
Clonalidad	Policlonal
Formato	Líquido
Concentración	1 mg/ml
Almacenamiento	Hacer alícuotas y almacenar a -20°C (válido por 12 meses). Evitar ciclos de congelación/descongelación.
Envío	Bolsas de hielo
Tampon	Líquido en PBS que contiene 50% de glicerol, 0,5% de proteína protectora y 0,02% de conservante de nuevo tipo N.
Purificación	Purificación por afinidad

Aplicación

Relación de Dilución	WB 1:500-1:2000,IHC 1:100-1:300,ICC/IF 1:50-1:200,ELISA 1:20000-1:40000
Peso Molecular	30kDa

Información del Antígeno

Nombre del Gen	RPS3
Nombres Alternativos	RPS3; OK/SW-cl.26; 40S ribosomal protein S3
ID del Gen	6188.0
ID SwissProt	P23396
Inmunógeno	El antisuero se produjo contra el péptido sintetizado derivado de la RPS3 humana. Rango de AA: 171-220.

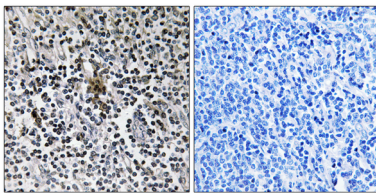
Antecedentes

Los ribosomas, los orgánulos que catalizan la síntesis de proteínas, constan de una pequeña subunidad 40S y una gran subunidad 60S. Juntas, estas subunidades están compuestas por 4 especies de ARN y aproximadamente 80 proteínas estructuralmente distintas. Este gen codifica una proteína ribosomal que es un componente de la subunidad 40S, donde forma parte del dominio donde se inicia la traducción. La proteína pertenece a la familia S3P de proteínas ribosomales. Estudios de las proteínas de ratón y rata han demostrado que la proteína tiene un papel extrarribosómico como una endonucleasa involucrada en la reparación del daño del ADN inducido por UV. La proteína parece estar ubicada tanto en el citoplasma como en el núcleo, pero no en el nucléolo. Se han observado mayores niveles de expresión de este gen en adenocarcinomas de colon y pólipos adenomatosos en comparación con la mucosa colónica normal adyacente. Este gen se cotranscribe con los genes de ARN nucleolar pequeño U15A y similitud: pertenece a la familia de proteínas ribosómicas S3P., similitud: contiene 1 dominio KH tipo 2.

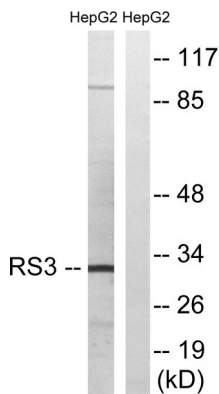
Área de Investigación

Ribosoma;

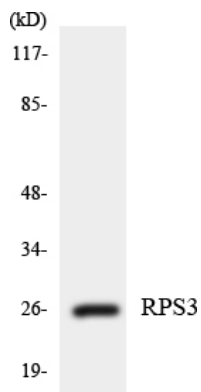
Datos de Imagen



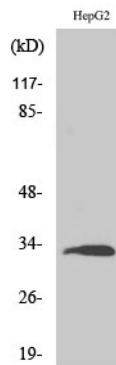
Análisis inmunohistoquímico de tejido amigdalino humano incluido en parafina, utilizando el anticuerpo RPS3. La imagen de la derecha está bloqueada con el péptido sintetizado.



Análisis de inmunotransferencia de lisados de células HepG2 con el anticuerpo RPS3. El carril derecho está bloqueado con el péptido sintetizado.



Análisis de transferencia Western de los lisados de células RAW264.7 utilizando el anticuerpo RPS3.



Análisis Western Blot de varias células utilizando el anticuerpo policlonal de proteína ribosomal S3