

---

**Nombre del Producto:** Anticuerpo policlonal de conejo contra la proteína ribosomal S27L  
**Nº de Catálogo:** APRab17184

Solo para uso en investigación.

## Resumen

<b>Descripción</b>	Anticuerpo policlonal de conejo
<b>Huésped</b>	Conejo
<b>Aplicación</b>	WB,IHC,ICC/IF,ELISA
<b>Reactividad</b>	Humano, Ratón
<b>Conjugación</b>	No conjugado
<b>Modificación</b>	Sin modificar
<b>Isotipo</b>	IgG
<b>Clonalidad</b>	Policlonal
<b>Formato</b>	Líquido
<b>Concentración</b>	1 mg/ml
<b>Almacenamiento</b>	Hacer alícuotas y almacenar a -20°C (válido por 12 meses). Evitar ciclos de congelación/descongelación.
<b>Envío</b>	Bolsas de hielo
<b>Tampon</b>	Líquido en PBS que contiene 50% de glicerol, 0,5% de proteína protectora y 0,02% de conservante de nuevo tipo N.
<b>Purificación</b>	Purificación por afinidad

## Aplicación

<b>Relación de Dilución</b>	WB 1:500-1:2000,IHC 1:100-1:300,ICC/IF 1:50-1:200,ELISA 1:5000-1:20000
<b>Peso Molecular</b>	18kDa

## Información del Antígeno

<b>Nombre del Gen</b>	RPS27L
<b>Nombres Alternativos</b>	RPS27L; 40S ribosomal protein S27-like
<b>ID del Gen</b>	51065.0
<b>ID SwissProt</b>	Q71UM5
<b>Inmunógeno</b>	El antisuero se produjo contra el péptido sintetizado derivado del RPS27L humano. Rango de AA: 1-50.

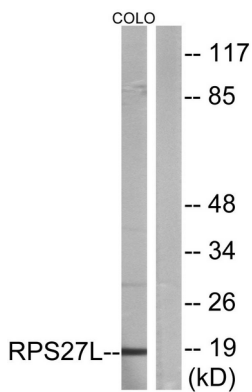
## Antecedentes

Este gen codifica una proteína que comparte un 96% de similitud de aminoácidos con la proteína ribosomal S27, lo que sugiere que la proteína codificada puede ser un componente de la subunidad ribosomal 40S. [proporcionado por RefSeq, julio de 2008], cofactor: se une a 1 ion de zinc por subunidad., similitud: pertenece a la familia de la proteína ribosomal S27e.

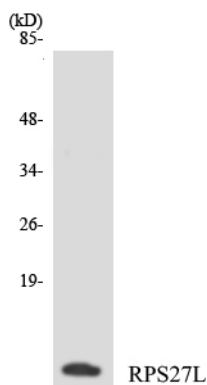
## Área de Investigación

Ribosoma;

## Datos de Imagen



Análisis de inmunotransferencia de lisados de células COLO, utilizando el anticuerpo RPS27L. El carril derecho está bloqueado con el péptido sintetizado.



Análisis de transferencia Western de los lisados de células COLO205 utilizando el anticuerpo RPS27L.



Análisis Western Blot de varias células utilizando el anticuerpo policlonal de proteína ribosomal S27L