

---

**Nombre del Producto:** Anticuerpo policlonal de conejo contra la proteína ribosomal S20  
**Nº de Catálogo:** APRab17180

Solo para uso en investigación.

## Resumen

<b>Descripción</b>	Anticuerpo policlonal de conejo
<b>Huésped</b>	Conejo
<b>Aplicación</b>	WB,IHC,ICC/IF,ELISA
<b>Reactividad</b>	Humano, Ratón, Rata
<b>Conjugación</b>	No conjugado
<b>Modificación</b>	Sin modificar
<b>Isotipo</b>	IgG
<b>Clonalidad</b>	Policlonal
<b>Formato</b>	Líquido
<b>Concentración</b>	1 mg/ml
<b>Almacenamiento</b>	Hacer alícuotas y almacenar a -20°C (válido por 12 meses). Evitar ciclos de congelación/descongelación.
<b>Envío</b>	Bolsas de hielo
<b>Tampon</b>	Líquido en PBS que contiene 50% de glicerol, 0,5% de proteína protectora y 0,02% de conservante de nuevo tipo N.
<b>Purificación</b>	Purificación por afinidad

## Aplicación

<b>Relación de Dilución</b>	WB 1:500-1:2000,IHC 1:100-1:300,ICC/IF 1:200-1:1000,ELISA 1:20000-1:40000
<b>Peso Molecular</b>	13kDa

## Información del Antígeno

<b>Nombre del Gen</b>	RPS20
<b>Nombres Alternativos</b>	RPS20; 40S ribosomal protein S20
<b>ID del Gen</b>	6224.0
<b>ID SwissProt</b>	P60866
<b>Inmunógeno</b>	El antisuero se produjo contra el péptido sintetizado derivado del RPS20 humano. Rango de AA: 31-80.

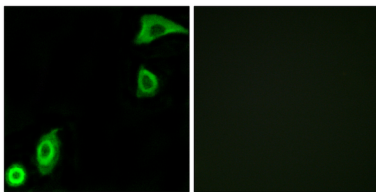
## Antecedentes

Los ribosomas, los orgánulos que catalizan la síntesis de proteínas, constan de una subunidad pequeña 40S y una subunidad grande 60S. Juntas, estas subunidades están compuestas por cuatro especies de ARN y aproximadamente 80 proteínas estructuralmente distintas. Este gen codifica una proteína ribosomal que forma parte de la subunidad 40S. La proteína pertenece a la familia S10P de proteínas ribosomales. Se encuentra en el citoplasma. Este gen se cotranscribe con el gen U54 del ARN nucleolar pequeño, ubicado en su segundo intrón. Como es habitual en los genes que codifican proteínas ribosomales, existen múltiples pseudogenes procesados de este gen dispersos por el genoma. Se han identificado dos variantes de transcripción que codifican diferentes isoformas para este gen. [Proporcionado por RefSeq, abril de 2009]  
Similitud: Pertenece a la familia de proteínas ribosomales S10P.

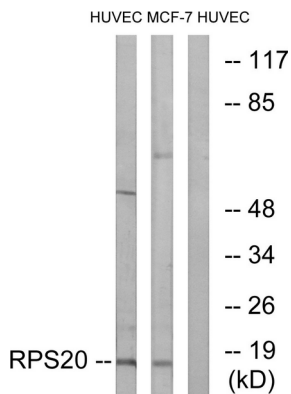
## Área de Investigación

Ribosoma;

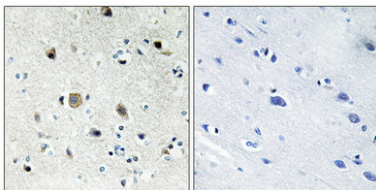
## Datos de Imagen



Análisis de inmunofluorescencia de células A549 con el anticuerpo RPS20. La imagen de la derecha muestra el péptido sintetizado.



Análisis de inmunotransferencia de lisados de células HUVEC y MCF-7, utilizando el anticuerpo RPS20. El carril derecho está bloqueado con el péptido sintetizado.



Análisis inmunohistoquímico de cerebro humano incluido en parafina. El anticuerpo se diluyó a 1:100 (4°C, durante la noche). Se utilizó Tris-EDTA a alta presión y temperatura, pH 8,0, para la recuperación del antígeno. El control negativo (derecha) obtenido del anticuerpo fue preabsorbido por el péptido inmunógeno.