

Nombre del Producto: Anticuerpo policlonal de conejo contra la proteína ribosomal S2
Nº de Catálogo: APRab17179

Solo para uso en investigación.

Resumen

Descripción	Anticuerpo policlonal de conejo
Huésped	Conejo
Aplicación	WB,IHC,ELISA
Reactividad	Humano, Ratón, Rata
Conjugación	No conjugado
Modificación	Sin modificar
Isotipo	IgG
Clonalidad	Policlonal
Formato	Líquido
Concentración	1 mg/ml
Almacenamiento	Hacer alícuotas y almacenar a -20°C (válido por 12 meses). Evitar ciclos de congelación/descongelación.
Envío	Bolsas de hielo
Tampon	Líquido en PBS que contiene 50% de glicerol, 0,5% de proteína protectora y 0,02% de conservante de nuevo tipo N.
Purificación	Purificación por afinidad

Aplicación

Relación de Dilución	WB 1:500-1:2000,IHC 1:50-1:300,ELISA 1:2000-1:20000
Peso Molecular	31kDa

Información del Antígeno

Nombre del Gen	RPS2
Nombres Alternativos	RPS2; RPS4; 40S ribosomal protein S2; 40S ribosomal protein S4; Protein LLRep3
ID del Gen	6187.0
ID SwissProt	P15880
Inmunógeno	El antisuero se produjo contra el péptido sintetizado derivado de la RPS2 humana. Rango de AA: 244-293.

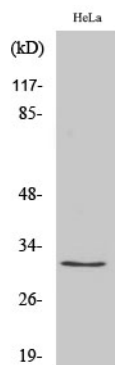
Antecedentes

Los ribosomas, los orgánulos que catalizan la síntesis de proteínas, constan de una subunidad pequeña 40S y una subunidad grande 60S. Juntas, estas subunidades están compuestas por cuatro especies de ARN y aproximadamente 80 proteínas estructuralmente distintas. Este gen codifica una proteína ribosomal que forma parte de la subunidad 40S. La proteína pertenece a la familia S5P de proteínas ribosomales. Se encuentra en el citoplasma. Este gen comparte similitud de secuencia con LLRep3 de ratón. Se cotranscribe con el gen U64 del ARN nucleolar pequeño, ubicado en su tercer intrón. Como es habitual en los genes que codifican proteínas ribosomales, existen múltiples pseudogenes procesados de este gen dispersos por el genoma. [Proporcionado por RefSeq, julio de 2008] Similitud: Pertenece a la familia de proteínas ribosomales S5P. Similitud: Contiene un dominio S5 DRBM.

Área de Investigación

Ribosoma;

Datos de Imagen



Análisis Western Blot de varias células utilizando el anticuerpo policlonal de proteína ribosomal S2 diluido a 1:2000