

---

**Nombre del Producto:** Anticuerpo policlonal de conejo contra la proteína ribosomal S13  
**Nº de Catálogo:** APRab17174

Solo para uso en investigación.

## Resumen

<b>Descripción</b>	Anticuerpo policlonal de conejo
<b>Huésped</b>	Conejo
<b>Aplicación</b>	WB,IHC,ICC/IF,ELISA
<b>Reactividad</b>	Humano, Ratón, Rata
<b>Conjugación</b>	No conjugado
<b>Modificación</b>	Sin modificar
<b>Isotipo</b>	IgG
<b>Clonalidad</b>	Policlonal
<b>Formato</b>	Líquido
<b>Concentración</b>	1 mg/ml
<b>Almacenamiento</b>	Hacer alícuotas y almacenar a -20°C (válido por 12 meses). Evitar ciclos de congelación/descongelación.
<b>Envío</b>	Bolsas de hielo
<b>Tampon</b>	Líquido en PBS que contiene 50% de glicerol, 0,5% de proteína protectora y 0,02% de conservante de nuevo tipo N.
<b>Purificación</b>	Purificación por afinidad

## Aplicación

<b>Relación de Dilución</b>	WB 1:500-1:2000,IHC 1:100-1:300,ICC/IF 1:50-1:200,ELISA 1:20000-1:40000
<b>Peso Molecular</b>	17kDa

## Información del Antígeno

<b>Nombre del Gen</b>	RPS13
<b>Nombres Alternativos</b>	RPS13; 40S ribosomal protein S13
<b>ID del Gen</b>	6207.0
<b>ID SwissProt</b>	P62277
<b>Inmunógeno</b>	El antisuero se produjo contra el péptido sintetizado derivado del RPS13 humano. Rango de AA: 71-120.

## Antecedentes

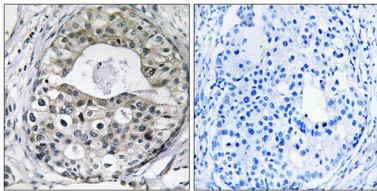
---

Los ribosomas, los orgánulos que catalizan la síntesis de proteínas, constan de una pequeña subunidad 40S y una gran subunidad 60S. Juntas, estas subunidades están compuestas por 4 especies de ARN y aproximadamente 80 proteínas estructuralmente distintas. Este gen codifica una proteína ribosomal que es un componente de la subunidad 40S. La proteína pertenece a la familia S15P de proteínas ribosomales. Se encuentra en el citoplasma. Se ha demostrado que la proteína se une al ARNr 5.8S en ratas. El producto génico del ortólogo de E. coli (proteína ribosomal S15) funciona en los primeros pasos del ensamblaje del ribosoma. Este gen se cotranscribe con dos genes de ARN nucleolar pequeño U14, que se encuentran en sus intrones tercero y quinto. Como es típico para los genes que codifican proteínas ribosomales, hay múltiples pseudogenes procesados de este gen dispersos a través del genoma. [proporcionado por RefSeq, julio de 2008], similitud: pertenece a la familia de proteínas ribosómicas S15P.

## Área de Investigación

Ribosoma;

## Datos de Imagen



Análisis inmunohistoquímico de tejido de carcinoma mamario humano incluido en parafina, utilizando el anticuerpo RPS13. La imagen de la derecha está bloqueada con el péptido sintetizado.