

**Nombre del Producto:** Anticuerpo policlonal de conejo contra la proteína ribosomal S11  
**Nº de Catálogo:** APRab17172

Solo para uso en investigación.

## Resumen

<b>Descripción</b>	Anticuerpo policlonal de conejo
<b>Huésped</b>	Conejo
<b>Aplicación</b>	WB,IHC,ICC/IF,ELISA
<b>Reactividad</b>	Humano, Ratón, Rata
<b>Conjugación</b>	No conjugado
<b>Modificación</b>	Sin modificar
<b>Isotipo</b>	IgG
<b>Clonalidad</b>	Policlonal
<b>Formato</b>	Líquido
<b>Concentración</b>	1 mg/ml
<b>Almacenamiento</b>	Hacer alícuotas y almacenar a -20°C (válido por 12 meses). Evitar ciclos de congelación/descongelación.
<b>Envío</b>	Bolsas de hielo
<b>Tampon</b>	Líquido en PBS que contiene 50% de glicerol, 0,5% de proteína protectora y 0,02% de conservante de nuevo tipo N.
<b>Purificación</b>	Purificación por afinidad

## Aplicación

<b>Relación de Dilución</b>	WB 1:500-1:2000,IHC 1:100-1:300,ICC/IF 1:50-1:200,ELISA 1:20000-1:40000
<b>Peso Molecular</b>	18kDa

## Información del Antígeno

<b>Nombre del Gen</b>	RPS11
<b>Nombres Alternativos</b>	RPS11; 40S ribosomal protein S11
<b>ID del Gen</b>	6205.0
<b>ID SwissProt</b>	P62280
<b>Inmunógeno</b>	El antisuero se produjo contra el péptido sintetizado derivado del RPS11 humano. Rango de AA: 71-120.

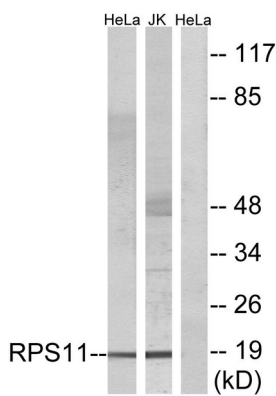
## Antecedentes

Los ribosomas, los orgánulos que catalizan la síntesis de proteínas, constan de una subunidad pequeña 40S y una subunidad grande 60S. Juntas, estas subunidades están compuestas por cuatro especies de ARN y aproximadamente 80 proteínas estructuralmente distintas. Este gen codifica un miembro de la familia S17P de proteínas ribosómicas, componente de la subunidad 40S. Este gen se cotranscribe con el gen U35B del ARN nucleolar pequeño, ubicado en el tercer intrón. Como es habitual en los genes que codifican proteínas ribosómicas, existen múltiples pseudogenes procesados de este gen dispersos por todo el genoma. [Proporcionado por RefSeq, julio de 2012] Similitud: Pertenece a la familia de proteínas ribosómicas S17P.

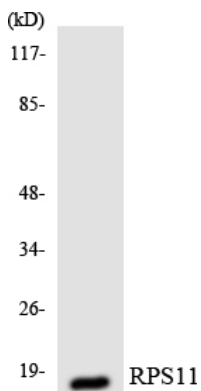
## Área de Investigación

Ribosoma;

## Datos de Imagen



Análisis de inmunotransferencia de lisados de células HeLa y Jurkat, utilizando el anticuerpo RPS11. El carril derecho está bloqueado con el péptido sintetizado.



Análisis de transferencia Western de los lisados de células HeLa utilizando el anticuerpo RPS11.