

Nombre del Producto: Anticuerpo policlonal de conejo contra la proteína ribosomal L7L1
Nº de Catálogo: APRab17170

Solo para uso en investigación.

Resumen

Descripción	Anticuerpo policlonal de conejo
Huésped	Conejo
Aplicación	WB,IHC,ICC/IF,ELISA
Reactividad	Humano, Rata, Ratón
Conjugación	No conjugado
Modificación	Sin modificar
Isotipo	IgG
Clonalidad	Policlonal
Formato	Líquido
Concentración	1 mg/ml
Almacenamiento	Hacer alícuotas y almacenar a -20°C (válido por 12 meses). Evitar ciclos de congelación/descongelación.
Envío	Bolsas de hielo
Tampon	Líquido en PBS que contiene 50% de glicerol, 0,5% de proteína protectora y 0,02% de conservante de nuevo tipo N.
Purificación	Purificación por afinidad

Aplicación

Relación de Dilución	WB 1:500-1:2000,IHC 1:100-1:300,ICC/IF 1:50-1:200,ELISA 1:20000-1:40000
Peso Molecular	29kDa

Información del Antígeno

Nombre del Gen	RPL7L1
Nombres Alternativos	RPL7L1; 60S ribosomal protein L7-like 1
ID del Gen	285855.0
ID SwissProt	Q6DKI1
Inmunógeno	El antisuero se produjo contra el péptido sintetizado derivado del gen RPL7L1 humano. Rango de AA: 41-90.

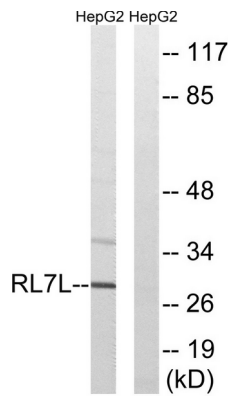
Antecedentes

similitud: Pertenece a la familia de la proteína ribosomal L30P., similitud: Pertenece a la familia de la proteína ribosomal L30P.

Área de Investigación

-

Datos de Imagen



Análisis de inmunotransferencia de lisados de células HepG2, utilizando el anticuerpo RPL7L1. El carril derecho está bloqueado con el péptido sintetizado.