

Nombre del Producto: Anticuerpo policlonal de conejo contra la proteína ribosomal L3L
Nº de Catálogo: APRab17166

Solo para uso en investigación.

Resumen

Descripción	Anticuerpo policlonal de conejo
Huésped	Conejo
Aplicación	IHC,ICC/IF,ELISA
Reactividad	Humano, Rata, Ratón
Conjugación	No conjugado
Modificación	Sin modificar
Isotipo	IgG
Clonalidad	Policlonal
Formato	Líquido
Concentración	1 mg/ml
Almacenamiento	Hacer alícuotas y almacenar a -20°C (válido por 12 meses). Evitar ciclos de congelación/descongelación.
Envío	Bolsas de hielo
Tampon	Líquido en PBS que contiene 50% de glicerol, 0,5% de proteína protectora y 0,02% de conservante de nuevo tipo N.
Purificación	Purificación por afinidad

Aplicación

Relación de Dilución	IHC 1:100-1:300,ICC/IF 1:200-1:1000,ELISA 1:20000-1:40000
Peso Molecular	-

Información del Antígeno

Nombre del Gen	RPL3L
Nombres Alternativos	RPL3L; 60S ribosomal protein L3-like
ID del Gen	6123.0
ID SwissProt	Q92901
Inmunógeno	El antisuero se elaboró contra el péptido sintetizado derivado de RPL3L humano. Rango de AA: 211-260.

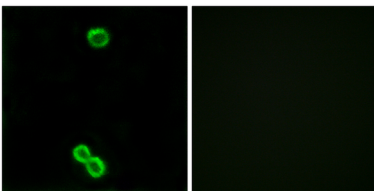
Antecedentes

Este gen codifica una proteína que comparte similitud de secuencia con la proteína ribosomal L3. Pertenece a la familia L3P de proteínas ribosomales. A diferencia de la expresión ubicua de los genes de las proteínas ribosomales, este gen presenta un patrón de expresión específico para cada tejido, con los niveles más altos de expresión en el músculo esquelético y el corazón. Actualmente se desconoce si la proteína codificada es una proteína ribosomal funcional o si ha desarrollado una función independiente del ribosoma. [Proporcionado por RefSeq, julio de 2008], similitud: Pertenece a la familia de proteínas ribosomales L3P.

Área de Investigación

Ribosoma;

Datos de Imagen



Análisis de inmunofluorescencia de células MCF7 con el anticuerpo RPL3L. La imagen de la derecha muestra el péptido sintetizado.