

Nombre del Producto: Anticuerpo policlonal de conejo contra la proteína ribosomal L39**Nº de Catálogo:** APRab17164

Solo para uso en investigación.

Resumen

Descripción	Anticuerpo policlonal de conejo
Huésped	Conejo
Aplicación	WB,IHC,ICC/IF,ELISA
Reactividad	Humano, Ratón, Rata
Conjugación	No conjugado
Modificación	Sin modificar
Isotipo	IgG
Clonalidad	Policlonal
Formato	Líquido
Concentración	1 mg/ml
Almacenamiento	Hacer alícuotas y almacenar a -20°C (válido por 12 meses). Evitar ciclos de congelación/descongelación.
Envío	Bolsas de hielo
Tampon	Líquido en PBS que contiene 50% de glicerol, 0,5% de proteína protectora y 0,02% de conservante de nuevo tipo N.
Purificación	Purificación por afinidad

Aplicación

Relación de Dilución	WB 1:500-1:2000,IHC 1:100-1:300,ICC/IF 1:200-1:1000,ELISA 1:20000-1:40000
Peso Molecular	6kDa

Información del Antígeno

Nombre del Gen	RPL39
Nombres Alternativos	RPL39; 60S ribosomal protein L39
ID del Gen	6170.0
ID SwissProt	P62891
Inmunógeno	El antisuero se produjo contra el péptido sintetizado derivado del RPL39 humano. Rango de AA: 1-50.

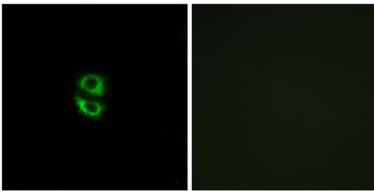
Antecedentes

Los ribosomas, los orgánulos que catalizan la síntesis de proteínas, constan de una subunidad pequeña 40S y una subunidad grande 60S. Juntas, estas subunidades están compuestas por 4 especies de ARN y aproximadamente 80 proteínas estructuralmente distintas. Este gen codifica una proteína ribosomal que es un componente de la subunidad 60S. La proteína pertenece a la familia S39E de proteínas ribosomales. Se encuentra en el citoplasma. En la rata, la proteína es la más pequeña y una de las proteínas más básicas del ribosoma. Este gen se cotranscribe con el gen U69 del ARN nucleolar pequeño, que se encuentra en su segundo intrón. Como es típico para los genes que codifican proteínas ribosomales, hay múltiples pseudogenes procesados de este gen dispersos por el genoma. [proporcionado por RefSeq, julio de 2008], varios: esta proteína es la más pequeña y una de las más básicas de los ribosomas del hígado., similitud: pertenece a la familia de proteínas ribosómicas L39e.

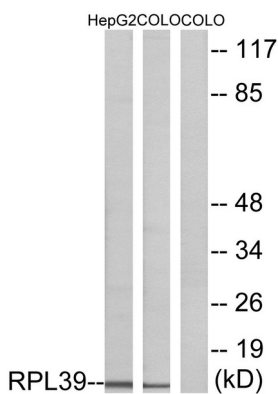
Área de Investigación

Ribosoma;

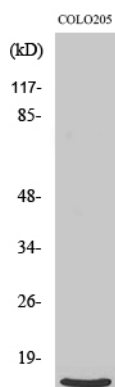
Datos de Imagen



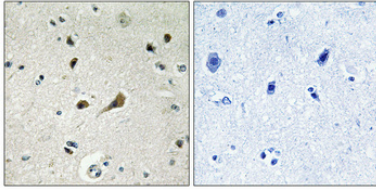
Análisis de inmunofluorescencia de células A549 con el anticuerpo RPL39. La imagen de la derecha muestra el péptido sintetizado.



Análisis de inmunotransferencia de lisados de células COLO y HepG2, utilizando el anticuerpo RPL39. El carril derecho está bloqueado con el péptido sintetizado.



Análisis Western Blot de varias células utilizando el anticuerpo policlonal de proteína ribosomal L39



Análisis inmunohistoquímico de cerebro humano incluido en parafina. El anticuerpo se diluyó a 1:100 (4°C, durante la noche). Se utilizó Tris-EDTA a alta presión y temperatura, pH 8,0, para la recuperación del antígeno. El control negativo (derecha) obtenido del anticuerpo fue preabsorbido por el péptido inmunógeno.