
Nombre del Producto: Anticuerpo policlonal de conejo contra la proteína ribosomal L36
Nº de Catálogo: APRab17161

Solo para uso en investigación.

Resumen

Descripción	Anticuerpo policlonal de conejo
Huésped	Conejo
Aplicación	WB,IHC,ICC/IF,ELISA
Reactividad	Humano, Ratón, Rata
Conjugación	No conjugado
Modificación	Sin modificar
Isotipo	IgG
Clonalidad	Policlonal
Formato	Líquido
Concentración	1 mg/ml
Almacenamiento	Hacer alícuotas y almacenar a -20°C (válido por 12 meses). Evitar ciclos de congelación/descongelación.
Envío	Bolsas de hielo
Tampon	Líquido en PBS que contiene 50% de glicerol, 0,5% de proteína protectora y 0,02% de conservante de nuevo tipo N.
Purificación	Purificación por afinidad

Aplicación

Relación de Dilución	WB 1:500-1:2000,IHC 1:100-1:300,ICC/IF 1:200-1:1000,ELISA 1:20000-1:40000
Peso Molecular	12kDa

Información del Antígeno

Nombre del Gen	RPL36
Nombres Alternativos	RPL36; 60S ribosomal protein L36
ID del Gen	25873.0
ID SwissProt	Q9Y3U8
Inmunógeno	El antisuero se elaboró contra el péptido sintetizado derivado del RPL36 humano. Rango de AA: 51-100.

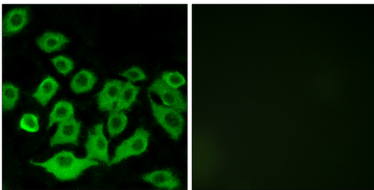
Antecedentes

Los ribosomas, los orgánulos que catalizan la síntesis de proteínas, constan de una subunidad pequeña 40S y una subunidad grande 60S. Juntas, estas subunidades están compuestas por cuatro especies de ARN y aproximadamente 80 proteínas estructuralmente distintas. Este gen codifica una proteína ribosomal, componente de la subunidad 60S. Esta proteína pertenece a la familia L36E de proteínas ribosomales. Se encuentra en el citoplasma. Existen variantes de transcripción derivadas del empalme alternativo; estas codifican la misma proteína. Como es habitual en los genes que codifican proteínas ribosomales, existen múltiples pseudogenes procesados de este gen dispersos por el genoma. [Proporcionado por RefSeq, julio de 2008], Precaución: Podría ser el producto de un pseudogén. Similitud: Pertenece a la familia de proteínas ribosomales L36e.

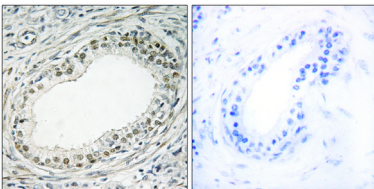
Área de Investigación

Ribosoma;

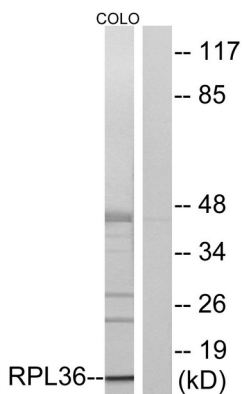
Datos de Imagen



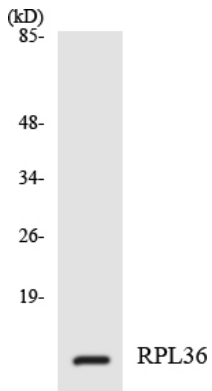
Análisis de inmunofluorescencia de células A549 con el anticuerpo RPL36. La imagen de la derecha muestra el péptido sintetizado.



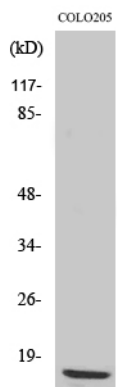
Análisis inmunohistoquímico de tejido de carcinoma de próstata humano incluido en parafina, utilizando el anticuerpo RPL36. La imagen de la derecha está bloqueada con el péptido sintetizado.



Análisis de inmunotransferencia de lisados de células COLO, utilizando el anticuerpo RPL36. El carril derecho está bloqueado con el péptido sintetizado.



Análisis de transferencia Western de los lisados de 293 células utilizando el anticuerpo RPL36.



Análisis Western Blot de varias células utilizando el anticuerpo policlonal de proteína ribosomal L36 diluido a 1:500