

**Nombre del Producto:** Anticuerpo policlonal de conejo contra la proteína ribosomal L35  
**Nº de Catálogo:** APRab17160

Solo para uso en investigación.

## Resumen

<b>Descripción</b>	Anticuerpo policlonal de conejo
<b>Huésped</b>	Conejo
<b>Aplicación</b>	WB,IHC,ICC/IF,ELISA
<b>Reactividad</b>	Humano, Ratón, Rata
<b>Conjugación</b>	No conjugado
<b>Modificación</b>	Sin modificar
<b>Isotipo</b>	IgG
<b>Clonalidad</b>	Policlonal
<b>Formato</b>	Líquido
<b>Concentración</b>	1 mg/ml
<b>Almacenamiento</b>	Hacer alícuotas y almacenar a -20°C (válido por 12 meses). Evitar ciclos de congelación/descongelación.
<b>Envío</b>	Bolsas de hielo
<b>Tampon</b>	Líquido en PBS que contiene 50% de glicerol, 0,5% de proteína protectora y 0,02% de conservante de nuevo tipo N.
<b>Purificación</b>	Purificación por afinidad

## Aplicación

<b>Relación de Dilución</b>	WB 1:500-1:2000,IHC 1:100-1:300,ICC/IF 1:50-1:200,ELISA 1:5000-1:20000
<b>Peso Molecular</b>	18kDa

## Información del Antígeno

<b>Nombre del Gen</b>	RPL35
<b>Nombres Alternativos</b>	RPL35; 60S ribosomal protein L35
<b>ID del Gen</b>	11224.0
<b>ID SwissProt</b>	P42766
<b>Inmunógeno</b>	El antisuero se produjo contra el péptido sintetizado derivado del RPL35 humano. Rango de AA: 51-100.

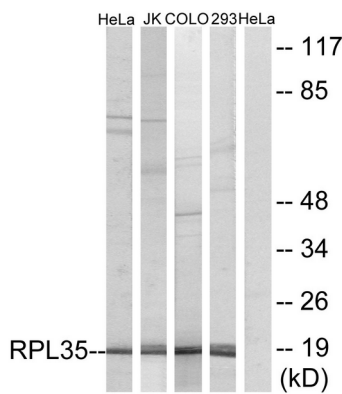
## Antecedentes

Los ribosomas, los orgánulos que catalizan la síntesis de proteínas, constan de una subunidad pequeña 40S y una subunidad grande 60S. Juntas, estas subunidades están compuestas por cuatro especies de ARN y aproximadamente 80 proteínas estructuralmente distintas. Este gen codifica una proteína ribosomal, componente de la subunidad 60S. Esta proteína pertenece a la familia L29P de proteínas ribosomales. Se encuentra en el citoplasma. Como es habitual en los genes que codifican proteínas ribosomales, existen múltiples pseudogenes procesados de este gen dispersos por el genoma. [Proporcionado por RefSeq, julio de 2008], similitud: Pertenece a la familia de proteínas ribosomales L29P.

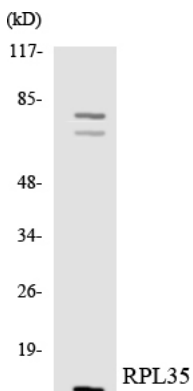
## Área de Investigación

Ribosoma;

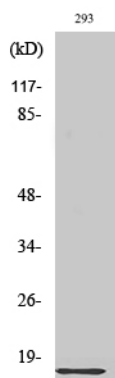
## Datos de Imagen



Análisis de inmunotransferencia de lisados de células 293, HeLa, COLO y Jurkat, utilizando el anticuerpo RPL35. El carril derecho está bloqueado con el péptido sintetizado.



Análisis de transferencia Western de los lisados de células HeLa utilizando el anticuerpo RPL35.



Análisis Western Blot de varias células utilizando el anticuerpo policlonal de proteína ribosomal L35 diluido a 1:2000

