

Nombre del Producto: Anticuerpo policlonal de conejo contra la proteína ribosomal L34
Nº de Catálogo: APRab17159

Solo para uso en investigación.

Resumen

Descripción	Anticuerpo policlonal de conejo
Huésped	Conejo
Aplicación	WB,IHC,ICC/IF,ELISA
Reactividad	Humano, Ratón, Rata
Conjugación	No conjugado
Modificación	Sin modificar
Isotipo	IgG
Clonalidad	Policlonal
Formato	Líquido
Concentración	1 mg/ml
Almacenamiento	Hacer alícuotas y almacenar a -20°C (válido por 12 meses). Evitar ciclos de congelación/descongelación.
Envío	Bolsas de hielo
Tampon	Líquido en PBS que contiene 50% de glicerol, 0,5% de proteína protectora y 0,02% de conservante de nuevo tipo N.
Purificación	Purificación por afinidad

Aplicación

Relación de Dilución	WB 1:500-1:2000,IHC 1:100-1:300,ICC/IF 1:200-1:1000,ELISA 1:10000-1:20000
Peso Molecular	13kDa

Información del Antígeno

Nombre del Gen	RPL34
Nombres Alternativos	RPL34; 60S ribosomal protein L34
ID del Gen	6164.0
ID SwissProt	P49207
Inmunógeno	El antisuero se produjo contra el péptido sintetizado derivado del RPL34 humano. Rango de AA: 41-90.

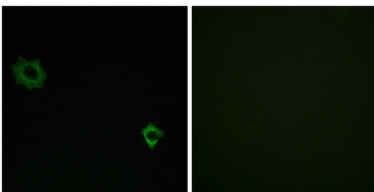
Antecedentes

Los ribosomas, los orgánulos que catalizan la síntesis de proteínas, constan de una subunidad pequeña 40S y una subunidad grande 60S. Juntas, estas subunidades están compuestas por cuatro especies de ARN y aproximadamente 80 proteínas estructuralmente distintas. Este gen codifica una proteína ribosomal que forma parte de la subunidad 60S. La proteína pertenece a la familia L34E de proteínas ribosomales. Se encuentra en el citoplasma. Originalmente se creía que este gen se encontraba en 17q21, pero se ha mapeado en 4q. Se ha observado su sobreexpresión en algunas células cancerosas. El empalme alternativo da lugar a múltiples variantes de transcripción, todas codificando la misma isoforma. Como es habitual en los genes que codifican proteínas ribosomales, existen múltiples pseudogenes procesados de este gen dispersos por el genoma. [Proporcionado por RefSeq, febrero de 2016], similitud: Pertenece a la familia de proteínas ribosomales L34e.

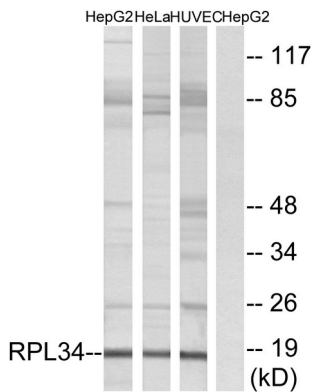
Área de Investigación

Ribosoma;

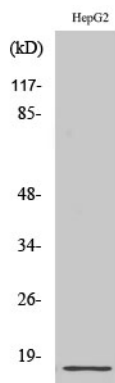
Datos de Imagen



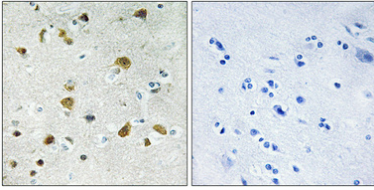
Análisis de inmunofluorescencia de células HUVEC con el anticuerpo RPL34. La imagen de la derecha muestra el péptido sintetizado.



Análisis de inmunotransferencia de lisados de células HepG2, HeLa y HUVEC, utilizando el anticuerpo RPL34. El carril derecho está bloqueado con el péptido sintetizado.



Análisis Western Blot de varias células utilizando el anticuerpo policlonal de proteína ribosomal L34 diluido a 1:500



Análisis inmunohistoquímico de cerebro humano incluido en parafina. El anticuerpo se diluyó a 1:100 (4°C, durante la noche). Se utilizó Tris-EDTA a alta presión y temperatura, pH 8,0, para la recuperación del antígeno. El control negativo (derecha) obtenido del anticuerpo fue preabsorbido por el péptido inmunógeno.