

Nombre del Producto: Anticuerpo policlonal de conejo contra la proteína ribosomal L31
Nº de Catálogo: APRab17158

Solo para uso en investigación.

Resumen

Descripción	Anticuerpo policlonal de conejo
Huésped	Conejo
Aplicación	WB,IHC,ICC/IF,ELISA
Reactividad	Humano, Ratón, Rata
Conjugación	No conjugado
Modificación	Sin modificar
Isotipo	IgG
Clonalidad	Policlonal
Formato	Líquido
Concentración	1 mg/ml
Almacenamiento	Hacer alícuotas y almacenar a -20°C (válido por 12 meses). Evitar ciclos de congelación/descongelación.
Envío	Bolsas de hielo
Tampon	Líquido en PBS que contiene 50% de glicerol, 0,5% de proteína protectora y 0,02% de conservante de nuevo tipo N.
Purificación	Purificación por afinidad

Aplicación

Relación de Dilución	WB 1:500-1:2000,IHC 1:100-1:300,ICC/IF 1:50-1:200,ELISA 1:20000-1:40000
Peso Molecular	-

Información del Antígeno

Nombre del Gen	RPL31
Nombres Alternativos	RPL31; 60S ribosomal protein L31
ID del Gen	6160.0
ID SwissProt	P62899
Inmunógeno	El antisuero se produjo contra el péptido sintetizado derivado del RPL31 humano. Rango de AA: 61-110.

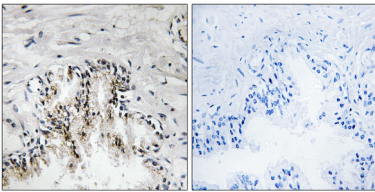
Antecedentes

Los ribosomas, los orgánulos que catalizan la síntesis de proteínas, constan de una subunidad pequeña 40S y una subunidad grande 60S. Juntas, estas subunidades están compuestas por cuatro especies de ARN y aproximadamente 80 proteínas estructuralmente distintas. Este gen codifica una proteína ribosomal que forma parte de la subunidad 60S. Esta proteína pertenece a la familia L31E de proteínas ribosomales. Se encuentra en el citoplasma. Se han observado mayores niveles de expresión de este gen en pólipos adenomatosos familiares en comparación con tejidos normales compatibles. Como es habitual en los genes que codifican proteínas ribosomales, existen múltiples pseudogenes procesados de este gen dispersos por el genoma. Se han encontrado variantes de transcripción con empalme alternativo que codifican isoformas distintas para este gen. [Proporcionado por RefSeq, julio de 2008] Similitud: Pertenece a la familia de proteínas ribosomales L31e.

Área de Investigación

Ribosoma;

Datos de Imagen



Análisis inmunohistoquímico de tejido de carcinoma de próstata humano incluido en parafina, utilizando el anticuerpo RPL31. La imagen de la derecha está bloqueada con el péptido sintetizado.