

Nombre del Producto: Anticuerpo policlonal de conejo contra la proteína ribosomal L30
Nº de Catálogo: APRab17157

Solo para uso en investigación.

Resumen

Descripción	Anticuerpo policlonal de conejo
Huésped	Conejo
Aplicación	WB,IHC,ICC/IF,ELISA
Reactividad	Humano, Ratón, Rata, Mono
Conjugación	No conjugado
Modificación	Sin modificar
Isotipo	IgG
Clonalidad	Policlonal
Formato	Líquido
Concentración	1 mg/ml
Almacenamiento	Hacer alícuotas y almacenar a -20°C (válido por 12 meses). Evitar ciclos de congelación/descongelación.
Envío	Bolsas de hielo
Tampon	Líquido en PBS que contiene 50% de glicerol, 0,5% de proteína protectora y 0,02% de conservante de nuevo tipo N.
Purificación	Purificación por afinidad

Aplicación

Relación de Dilución	WB 1:500-1:2000,IHC 1:100-1:300,ICC/IF 1:50-1:200,ELISA 1:20000-1:40000
Peso Molecular	13kDa

Información del Antígeno

Nombre del Gen	RPL30
Nombres Alternativos	RPL30; 60S ribosomal protein L30
ID del Gen	6156.0
ID SwissProt	P62888
Inmunógeno	El antisuero se produjo contra el péptido sintetizado derivado del RPL30 humano. Rango de AA: 66-115.

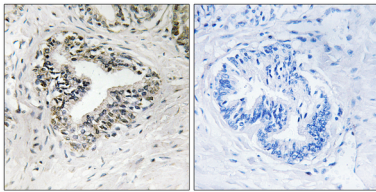
Antecedentes

Los ribosomas, los orgánulos que catalizan la síntesis de proteínas, constan de una subunidad pequeña 40S y una subunidad grande 60S. Juntas, estas subunidades están compuestas por cuatro especies de ARN y aproximadamente 80 proteínas estructuralmente distintas. Este gen codifica una proteína ribosomal que forma parte de la subunidad 60S. La proteína pertenece a la familia L30E de proteínas ribosomales. Se encuentra en el citoplasma. Este gen se cotranscribe con el gen U72 de ARN nucleolar pequeño, ubicado en su cuarto intrón. Como es habitual en los genes que codifican proteínas ribosomales, existen múltiples pseudogenes procesados de este gen dispersos por el genoma. [Proporcionado por RefSeq, julio de 2008]
Similitud: Pertenece a la familia de proteínas ribosomales L30e.

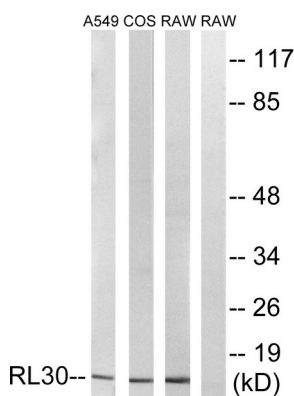
Área de Investigación

Ribosoma;

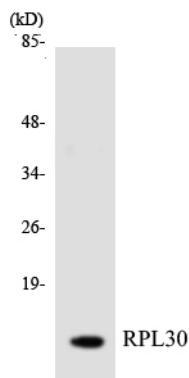
Datos de Imagen



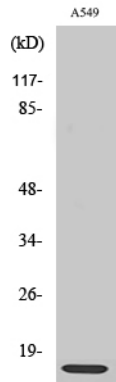
Análisis inmunohistoquímico de tejido de carcinoma de próstata humano incluido en parafina, utilizando el anticuerpo RPL30. La imagen de la derecha está bloqueada con el péptido sintetizado.



Análisis de inmunotransferencia de lisados de células A549, COS7 y RAW264.7, utilizando el anticuerpo RPL30. El carril derecho está bloqueado con el péptido sintetizado.



Análisis de transferencia Western de los lisados de células HT-29 utilizando el anticuerpo RPL30.



Análisis Western Blot de varias células utilizando el anticuerpo policlonal de proteína ribosomal L30 diluido a 1:2000