
Nombre del Producto: Anticuerpo policlonal de conejo contra la proteína ribosomal L28
Nº de Catálogo: APRab17155

Solo para uso en investigación.

Resumen

| | |
|-----------------------|--|
| Descripción | Anticuerpo policlonal de conejo |
| Huésped | Conejo |
| Aplicación | WB,IHC,ICC/IF,ELISA |
| Reactividad | Humano, Ratón, Rata |
| Conjugación | No conjugado |
| Modificación | Sin modificar |
| Isotipo | IgG |
| Clonalidad | Policlonal |
| Formato | Líquido |
| Concentración | 1 mg/ml |
| Almacenamiento | Hacer alícuotas y almacenar a -20°C (válido por 12 meses). Evitar ciclos de congelación/descongelación. |
| Envío | Bolsas de hielo |
| Tampon | Líquido en PBS que contiene 50% de glicerol, 0,5% de proteína protectora y 0,02% de conservante de nuevo tipo N. |
| Purificación | Purificación por afinidad |

Aplicación

| | |
|-----------------------------|---|
| Relación de Dilución | WB 1:500-1:2000,IHC 1:100-1:300,ICC/IF 1:50-1:200,ELISA 1:10000-1:20000 |
| Peso Molecular | 20kDa |

Información del Antígeno

| | |
|-----------------------------|--|
| Nombre del Gen | RPL28 |
| Nombres Alternativos | RPL28; 60S ribosomal protein L28 |
| ID del Gen | 6158.0 |
| ID SwissProt | P46779 |
| Inmunógeno | El antisuero se produjo contra el péptido sintetizado derivado del RPL28 humano. Rango de AA: 41-90. |

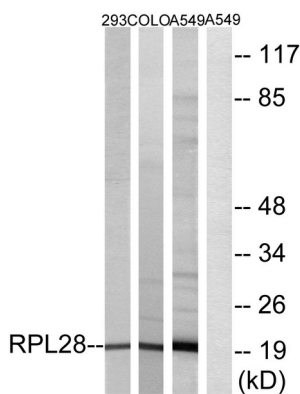
Antecedentes

Los ribosomas, los orgánulos que catalizan la síntesis de proteínas, constan de una subunidad pequeña 40S y una subunidad grande 60S. Juntas, estas subunidades están compuestas por cuatro especies de ARN y aproximadamente 80 proteínas estructuralmente distintas. Este gen codifica una proteína ribosomal que forma parte de la subunidad 60S. Esta proteína pertenece a la familia L28E de proteínas ribosomales. Se encuentra en el citoplasma. Se ha observado una expresión variable de este gen en cánceres colorrectales en comparación con los tejidos normales adyacentes, aunque no se ha encontrado correlación entre el nivel de expresión y la gravedad de la enfermedad. Como es habitual en los genes que codifican proteínas ribosomales, existen múltiples pseudogenes procesados de este gen dispersos por el genoma. El empalme alternativo da lugar a múltiples variantes de transcripción que codifican isoformas distintas. [Proporcionado por RefSeq, octubre de 2008] Similitud: Pertenece a la familia de proteínas ribosomales L28e.

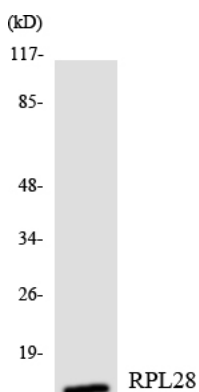
Área de Investigación

Ribosoma;

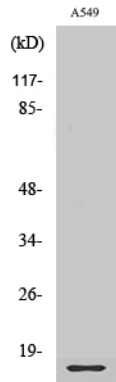
Datos de Imagen



Análisis de inmunotransferencia de lisados de células A549, 293 y COLO, utilizando el anticuerpo RPL28. El carril derecho está bloqueado con el péptido sintetizado.



Análisis de transferencia Western de los lisados de células HeLa utilizando el anticuerpo RPL28.



Análisis Western Blot de varias células utilizando el anticuerpo policlonal de proteína ribosomal L28 diluido a 1:2000