

Nombre del Producto: Anticuerpo policlonal de conejo contra la proteína ribosomal L27A
Nº de Catálogo: APRab17154

Solo para uso en investigación.

Resumen

Descripción	Anticuerpo policlonal de conejo
Huésped	Conejo
Aplicación	WB,IHC,ICC/IF,ELISA
Reactividad	Humano, Ratón, Rata
Conjugación	No conjugado
Modificación	Sin modificar
Isotipo	IgG
Clonalidad	Policlonal
Formato	Líquido
Concentración	1 mg/ml
Almacenamiento	Hacer alícuotas y almacenar a -20°C (válido por 12 meses). Evitar ciclos de congelación/descongelación.
Envío	Bolsas de hielo
Tampon	Líquido en PBS que contiene 50% de glicerol, 0,5% de proteína protectora y 0,02% de conservante de nuevo tipo N.
Purificación	Purificación por afinidad

Aplicación

Relación de Dilución	WB 1:500-1:2000,IHC 1:100-1:300,ICC/IF 1:200-1:1000,ELISA 1:20000-1:40000
Peso Molecular	20kDa

Información del Antígeno

Nombre del Gen	RPL27A
Nombres Alternativos	RPL27A; 60S ribosomal protein L27a
ID del Gen	6157.0
ID SwissProt	P46776
Inmunógeno	El antisuero se produjo contra el péptido sintetizado derivado del RPL27A humano. Rango de AA: 99-148.

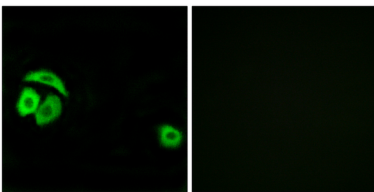
Antecedentes

Los ribosomas, los orgánulos que catalizan la síntesis de proteínas, constan de una subunidad pequeña 40S y una subunidad grande 60S. Juntas, estas subunidades están compuestas por cuatro especies de ARN y aproximadamente 80 proteínas estructuralmente distintas. Este gen codifica una proteína ribosomal que forma parte de la subunidad 60S. La proteína pertenece a la familia L15P de proteínas ribosomales. Se encuentra en el citoplasma. Se ha observado una expresión variable de este gen en cánceres colorrectales en comparación con los tejidos normales adyacentes, aunque no se ha encontrado correlación entre el nivel de expresión y la gravedad de la enfermedad. Como es habitual en los genes que codifican proteínas ribosomales, múltiples pseudogenes procesados derivados de este gen se encuentran dispersos por el genoma. [Proporcionado por RefSeq, julio de 2008], similitud: Pertenece a la familia de proteínas ribosomales L15P.

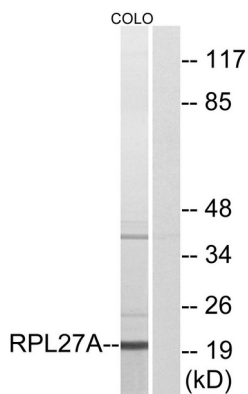
Área de Investigación

Ribosoma;

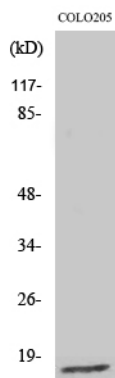
Datos de Imagen



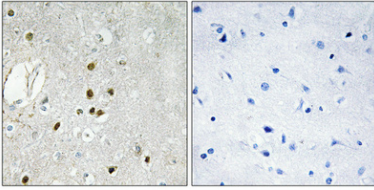
Análisis de inmunofluorescencia de células A549 con el anticuerpo RPL27A. La imagen de la derecha muestra el péptido sintetizado.



Análisis de inmunotransferencia de lisados de células COLO, utilizando el anticuerpo RPL27A. El carril derecho está bloqueado con el péptido sintetizado.



Análisis Western Blot de varias células utilizando el anticuerpo policlonal de proteína ribosomal L27A diluido a 1:2000



Análisis inmunohistoquímico de cerebro humano incluido en parafina. El anticuerpo se diluyó a 1:100 (4°C, durante la noche). Se utilizó Tris-EDTA a alta presión y temperatura, pH 8,0, para la recuperación del antígeno. El control negativo (derecha) obtenido del anticuerpo fue preabsorbido por el péptido inmunógeno.