
Nombre del Producto: Anticuerpo policlonal de conejo contra la proteína ribosomal L23
Nº de Catálogo: APRab17152

Solo para uso en investigación.

Resumen

Descripción	Anticuerpo policlonal de conejo
Huésped	Conejo
Aplicación	WB,IHC,ICC/IF,ELISA
Reactividad	Humano, Ratón, Rata, Mono
Conjugación	No conjugado
Modificación	Sin modificar
Isotipo	IgG
Clonalidad	Policlonal
Formato	Líquido
Concentración	1 mg/ml
Almacenamiento	Hacer alícuotas y almacenar a -20°C (válido por 12 meses). Evitar ciclos de congelación/descongelación.
Envío	Bolsas de hielo
Tampon	Líquido en PBS que contiene 50% de glicerol, 0,5% de proteína protectora y 0,02% de conservante de nuevo tipo N.
Purificación	Purificación por afinidad

Aplicación

Relación de Dilución	WB 1:500-1:2000,IHC 1:100-1:300,ICC/IF 1:50-1:200,ELISA 1:20000-1:40000
Peso Molecular	15kDa

Información del Antígeno

Nombre del Gen	RPL23
Nombres Alternativos	RPL23; 60S ribosomal protein L23; 60S ribosomal protein L17
ID del Gen	9349.0
ID SwissProt	P62829
Inmunógeno	El antisuero se elaboró contra el péptido sintetizado derivado del RPL23 humano. Rango de AA: 51-100.

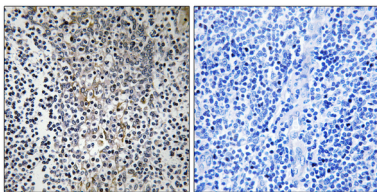
Antecedentes

Los ribosomas, los orgánulos que catalizan la síntesis de proteínas, constan de una subunidad pequeña 40S y una subunidad grande 60S. Juntas, estas subunidades están compuestas por cuatro especies de ARN y aproximadamente 80 proteínas estructuralmente distintas. Este gen codifica una proteína ribosomal que forma parte de la subunidad 60S. La proteína pertenece a la familia L14P de proteínas ribosomales. Se encuentra en el citoplasma. Este gen se conoce como rpl17 porque comparte la identidad de aminoácidos con la proteína ribosomal L17 de *Saccharomyces cerevisiae*; sin embargo, su símbolo oficial es RPL23. Como es habitual en los genes que codifican proteínas ribosomales, existen múltiples pseudogenes procesados de este gen dispersos por el genoma. [Proporcionado por RefSeq, julio de 2008], similitud: Pertenece a la familia de proteínas ribosomales L14P.

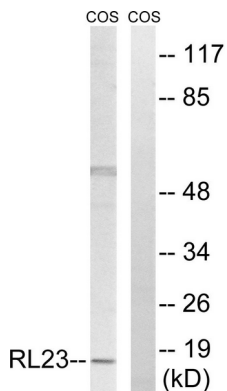
Área de Investigación

Ribosoma;

Datos de Imagen



Análisis inmunohistoquímico de tejido amigdalino humano incluido en parafina, utilizando el anticuerpo RPL23. La imagen de la derecha está bloqueada con el péptido sintetizado.



Análisis de inmunotransferencia de lisados de células COS7 con el anticuerpo RPL23. El carril derecho está bloqueado con el péptido sintetizado.