

---

**Nombre del Producto:** Anticuerpo policlonal de conejo contra la proteína ribosomal L22  
**Nº de Catálogo:** APRab17151

Solo para uso en investigación.

## Resumen

<b>Descripción</b>	Anticuerpo policlonal de conejo
<b>Huésped</b>	Conejo
<b>Aplicación</b>	IHC, ICC/IF, ELISA
<b>Reactividad</b>	Humano, Ratón, Rata
<b>Conjugación</b>	No conjugado
<b>Modificación</b>	Sin modificar
<b>Isotipo</b>	IgG
<b>Clonalidad</b>	Policlonal
<b>Formato</b>	Líquido
<b>Concentración</b>	1 mg/ml
<b>Almacenamiento</b>	Hacer alícuotas y almacenar a -20°C (válido por 12 meses). Evitar ciclos de congelación/descongelación.
<b>Envío</b>	Bolsas de hielo
<b>Tampon</b>	Líquido en PBS que contiene 50% de glicerol, 0,5% de proteína protectora y 0,02% de conservante de nuevo tipo N.
<b>Purificación</b>	Purificación por afinidad

## Aplicación

<b>Relación de Dilución</b>	IHC 1:100-1:300, ICC/IF 1:50-1:200, ELISA 1:5000-1:20000
<b>Peso Molecular</b>	-

## Información del Antígeno

<b>Nombre del Gen</b>	RPL22
<b>Nombres Alternativos</b>	RPL22; 60S ribosomal protein L22; EBER-associated protein; EAP; Epstein-Barr virus small RNA-associated protein; Heparin-binding protein HBp15
<b>ID del Gen</b>	6146.0
<b>ID SwissProt</b>	P35268
<b>Inmunógeno</b>	El antisuero se produjo contra el péptido sintetizado derivado del RPL22 humano. Rango de AA: 51-100.

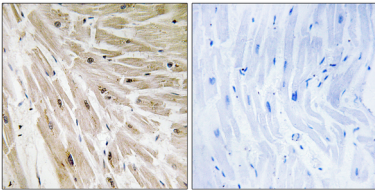
## Antecedentes

Los ribosomas, los orgánulos que catalizan la síntesis de proteínas, constan de una pequeña subunidad 40S y una gran subunidad 60S. Juntas, estas subunidades están compuestas por 4 especies de ARN y aproximadamente 80 proteínas estructuralmente distintas. Este gen codifica una proteína ribosomal citoplasmática que es un componente de la subunidad 60S. La proteína pertenece a la familia L22E de proteínas ribosomales. Su residuo de metionina iniciador se elimina postraduccionalmente. La proteína puede unirse específicamente a los ARN codificados por el virus de Epstein-Barr (EBER) 1 y 2. Se ha demostrado que la proteína de ratón es capaz de unirse a la heparina. Existen variantes de transcripción que utilizan señales poliA alternativas. Como es típico para los genes que codifican proteínas ribosomales, hay múltiples pseudogenes procesados de este gen dispersos por el genoma. Anteriormente se pensaba que este gen estaba asignado a 3q26 y que estaba fusionado al gen de la leucemia mieloide aguda 1 (LMA1). Varios: Se une a los ARN pequeños del virus de Epstein-Barr y a la heparina. Similitud: Pertenece a la familia de la proteína ribosomal L22e.

## Área de Investigación

Ribosoma;

## Datos de Imagen



Análisis inmunohistoquímico de tejido cardíaco humano incluido en parafina, utilizando el anticuerpo RPL22. La imagen de la derecha muestra el péptido sintetizado.