
Nombre del Producto: Anticuerpo policlonal de conejo contra la proteína ribosomal L18
Nº de Catálogo: APRab17150

Solo para uso en investigación.

Resumen

Descripción	Anticuerpo policlonal de conejo
Huésped	Conejo
Aplicación	WB,IHC,ICC/IF,ELISA
Reactividad	Humano, Ratón, Rata
Conjugación	No conjugado
Modificación	Sin modificar
Isotipo	IgG
Clonalidad	Policlonal
Formato	Líquido
Concentración	1 mg/ml
Almacenamiento	Hacer alícuotas y almacenar a -20°C (válido por 12 meses). Evitar ciclos de congelación/descongelación.
Envío	Bolsas de hielo
Tampon	Líquido en PBS que contiene 50% de glicerol, 0,5% de proteína protectora y 0,02% de conservante de nuevo tipo N.
Purificación	Purificación por afinidad

Aplicación

Relación de Dilución	WB 1:500-1:2000,IHC 1:100-1:300,ICC/IF 1:50-1:200,ELISA 1:20000-1:40000
Peso Molecular	23kDa

Información del Antígeno

Nombre del Gen	RPL18
Nombres Alternativos	RPL18; 60S ribosomal protein L18
ID del Gen	6141.0
ID SwissProt	Q07020
Inmunógeno	El antisuero se produjo contra el péptido sintetizado derivado del RPL18 humano. Rango de AA: 111-160.

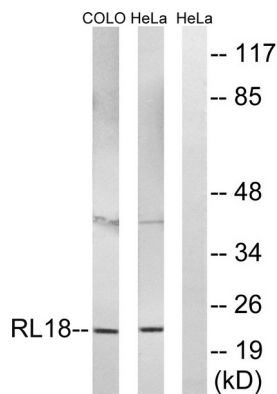
Antecedentes

Los ribosomas, los orgánulos que catalizan la síntesis de proteínas, constan de una subunidad pequeña 40S y una subunidad grande 60S. Juntas, estas subunidades están compuestas por cuatro especies de ARN y aproximadamente 80 proteínas estructuralmente distintas. Este gen codifica un miembro de la familia L18E de proteínas ribosómicas, componente de la subunidad 60S. Como es habitual en los genes que codifican proteínas ribosómicas, existen múltiples pseudogenes procesados de este gen dispersos por el genoma. Se han observado variantes de transcripción con empalme alternativo que codifican múltiples isoformas para este gen. [Proporcionado por RefSeq, julio de 2012] Similitud: Pertenece a la familia de proteínas ribosómicas L18e.

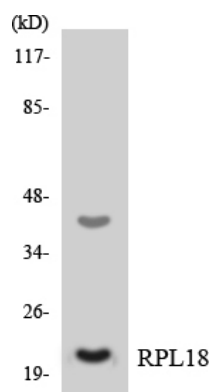
Área de Investigación

Ribosoma;

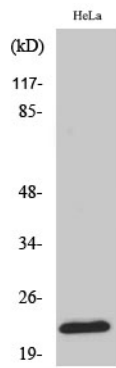
Datos de Imagen



Análisis de inmunotransferencia de lisados de células HeLa y COLO, utilizando el anticuerpo RPL18. El carril derecho está bloqueado con el péptido sintetizado.



Análisis de transferencia Western de los lisados de células HeLa utilizando el anticuerpo RPL18.



Análisis Western Blot de varias células utilizando el anticuerpo policlonal de proteína ribosomal L18 diluido a 1:2000