

Nombre del Producto: Anticuerpo policlonal de conejo contra la proteína ribosomal L15
Nº de Catálogo: APRab17148

Solo para uso en investigación.

Resumen

Descripción	Anticuerpo policlonal de conejo
Huésped	Conejo
Aplicación	WB,IHC,ICC/IF,ELISA
Reactividad	Humano, Ratón, Rata
Conjugación	No conjugado
Modificación	Sin modificar
Isotipo	IgG
Clonalidad	Policlonal
Formato	Líquido
Concentración	1 mg/ml
Almacenamiento	Hacer alícuotas y almacenar a -20°C (válido por 12 meses). Evitar ciclos de congelación/descongelación.
Envío	Bolsas de hielo
Tampon	Líquido en PBS que contiene 50% de glicerol, 0,5% de proteína protectora y 0,02% de conservante de nuevo tipo N.
Purificación	Purificación por afinidad

Aplicación

Relación de Dilución	WB 1:500-1:2000,IHC 1:100-1:300,ICC/IF 1:50-1:200,ELISA 1:20000-1:40000
Peso Molecular	20kDa

Información del Antígeno

Nombre del Gen	RPL15
Nombres Alternativos	RPL15; EC45; TCBAP0781; 60S ribosomal protein L15
ID del Gen	6138.0
ID SwissProt	P61313
Inmunógeno	El antisuero se produjo contra el péptido sintetizado derivado del RPL15 humano. Rango de AA: 41-90.

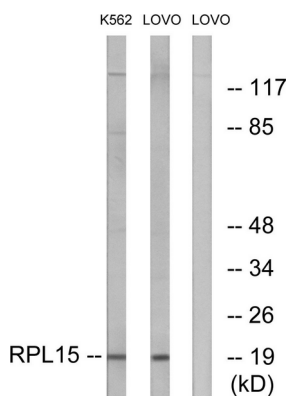
Antecedentes

Los ribosomas, los orgánulos que catalizan la síntesis de proteínas, constan de una pequeña subunidad 40S y una gran subunidad 60S. Juntas, estas subunidades están compuestas por 4 especies de ARN y aproximadamente 80 proteínas estructuralmente distintas. Este gen codifica una proteína ribosomal que es un componente de la subunidad 60S. La proteína pertenece a la familia L15E de proteínas ribosomales. Se encuentra en el citoplasma. Este gen comparte similitud de secuencia con el gen de la proteína ribosomal de levadura YL10. Aunque este gen se ha denominado RPL10, su símbolo oficial es RPL15. Se ha demostrado que este gen está sobreexpresado en algunos tumores esofágicos en comparación con tejidos normales compatibles. El empalme alternativo da como resultado múltiples variantes de transcripción. Como es típico para los genes que codifican proteínas ribosomales, hay múltiples pseudogenes procesados de este gen dispersos a través del genoma. [proporcionado por RefSeq, noviembre de 2011], similitud: pertenece a la familia de proteínas ribosomales L15e.

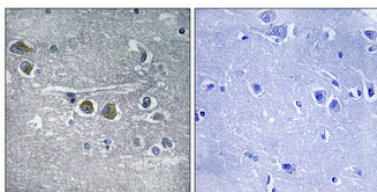
Área de Investigación

Ribosoma;

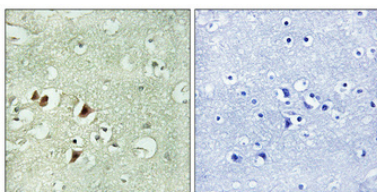
Datos de Imagen



Análisis de inmunotransferencia de lisados de células LOVO y K562, utilizando el anticuerpo RPL15. El carril derecho está bloqueado con el péptido sintetizado.



Análisis inmunohistoquímico de cerebro humano incluido en parafina. El anticuerpo se diluyó a 1:100 (4°C, durante la noche). Se utilizó Tris-EDTA a alta presión y temperatura, pH 8,0, para la recuperación del antígeno. El control negativo (derecha) obtenido del anticuerpo fue preabsorbido por el péptido inmunógeno.



Análisis inmunohistoquímico de cerebro humano incluido en parafina. El anticuerpo se diluyó a 1:100 (4°C, durante la noche). Se utilizó Tris-EDTA a alta presión y temperatura, pH 8,0, para la recuperación del antígeno. El control negativo (derecha) obtenido del anticuerpo fue preabsorbido por el péptido inmunógeno.