

**Nombre del Producto:** Anticuerpo policlonal de conejo contra la proteína ribosomal L10L  
**Nº de Catálogo:** APRab17144

Solo para uso en investigación.

## Resumen

<b>Descripción</b>	Anticuerpo policlonal de conejo
<b>Huésped</b>	Conejo
<b>Aplicación</b>	WB,IHC,ICC/IF,ELISA
<b>Reactividad</b>	Humano, Mono
<b>Conjugación</b>	No conjugado
<b>Modificación</b>	Sin modificar
<b>Isotipo</b>	IgG
<b>Clonalidad</b>	Policlonal
<b>Formato</b>	Líquido
<b>Concentración</b>	1 mg/ml
<b>Almacenamiento</b>	Hacer alícuotas y almacenar a -20°C (válido por 12 meses). Evitar ciclos de congelación/descongelación.
<b>Envío</b>	Bolsas de hielo
<b>Tampon</b>	Líquido en PBS que contiene 50% de glicerol, 0,5% de proteína protectora y 0,02% de conservante de nuevo tipo N.
<b>Purificación</b>	Purificación por afinidad

## Aplicación

<b>Relación de Dilución</b>	WB 1:500-1:2000,IHC 1:100-1:300,ICC/IF 1:50-1:200,ELISA 1:5000-1:20000
<b>Peso Molecular</b>	20kDa

## Información del Antígeno

<b>Nombre del Gen</b>	RPL10L
<b>Nombres Alternativos</b>	RPL10L; 60S ribosomal protein L10-like
<b>ID del Gen</b>	140801.0
<b>ID SwissProt</b>	Q96L21
<b>Inmunógeno</b>	El antisuero se produjo contra el péptido sintetizado derivado del RPL10L humano. Rango de AA: 151-200.

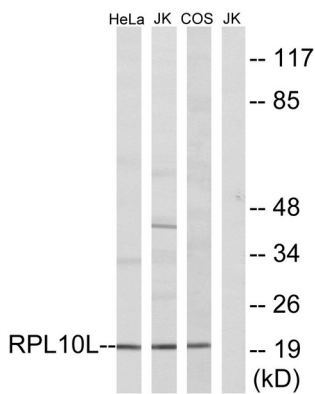
## Antecedentes

Este gen codifica una proteína que comparte una secuencia similar a la proteína ribosomal L10. Actualmente se desconoce si la proteína codificada es una proteína ribosomal funcional o si ha desarrollado una función independiente del ribosoma. Este gen no tiene intrones. [Proporcionado por RefSeq, julio de 2008] Función: Podría contribuir a compensar la inactivación del gen ligado al cromosoma X durante la espermatogénesis. Información adicional: Este gen no tiene intrones en sus regiones codificantes y, por lo tanto, probablemente se produjo por retrotransposición del gen ligado al cromosoma X original durante la evolución. Similitud: Pertenece a la familia de proteínas ribosomales L10e. Especificidad tisular: Específico de testículos.

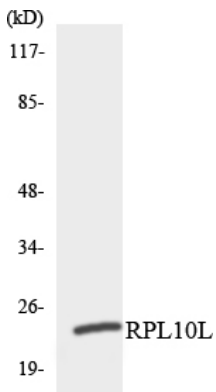
## Área de Investigación

Ribosoma;

## Datos de Imagen



Análisis de inmunotransferencia de lisados de células Jurkat, COS7 y HeLa, utilizando el anticuerpo RPL10L. El carril derecho está bloqueado con el péptido sintetizado.



Análisis de transferencia Western de los lisados de células HUVEC utilizando el anticuerpo RPL10L.



Análisis Western Blot de varias células utilizando el anticuerpo policlonal de proteína ribosomal L10L diluido a 1:1000

