

Nombre del Producto: Anticuerpo policlonal de conejo anti-rofilina**Nº de Catálogo: APRab17135**

Solo para uso en investigación.

Resumen

Descripción	Anticuerpo policlonal de conejo
Huésped	Conejo
Aplicación	WB,IHC,ELISA
Reactividad	Humano, Rata, Ratón
Conjugación	No conjugado
Modificación	Sin modificar
Isotipo	IgG
Clonalidad	Policlonal
Formato	Líquido
Concentración	1 mg/ml
Almacenamiento	Hacer alícuotas y almacenar a -20°C (válido por 12 meses). Evitar ciclos de congelación/descongelación.
Envío	Bolsas de hielo
Tampon	Líquido en PBS que contiene 50% de glicerol, 0,5% de proteína protectora y 0,02% de conservante de nuevo tipo N.
Purificación	Purificación por afinidad

Aplicación

Relación de Dilución	WB 1:500-1:2000,IHC 1:50-1:300,ELISA 1:2000-1:20000
Peso Molecular	100kDa

Información del Antígeno

Nombre del Gen	RHPN1
Nombres Alternativos	RHPN1; KIAA1929; Rhophilin-1; GTP-Rho-binding protein 1
ID del Gen	114822.0
ID SwissProt	Q8TCX5
Inmunógeno	El antisuero se produjo contra el péptido sintetizado derivado de RHPN1 humano. Rango de AA: 474-523.

Antecedentes

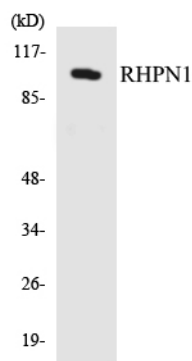
Dominio: El dominio PDZ media la interacción con ROPN1. Función: Carece de actividad enzimática. Puede actuar como diana para Rho e interactuar con algún componente del citoesqueleto tras la unión de Rho o transmitir una señal de Rho a otras moléculas. Similitud: Pertenece a la familia RHPN. Similitud: Contiene un dominio BRO1. Similitud: Contiene un dominio PDZ (DHR). Similitud: Contiene una repetición REM (Hr1). Subunidad: Se une específicamente a GTP-Rho. Interactúa con ROPN1.

Dominio: El dominio PDZ media la interacción con ROPN1. Función: Carece de actividad enzimática. Puede servir como diana para Rho e interactuar con algún componente del citoesqueleto tras la unión de Rho o transmitir una señal de Rho a otras moléculas. Similitud: Pertenece a la familia RHPN. Similitud: Contiene un dominio BRO1. Similitud: Contiene un dominio PDZ (DHR). Similitud: Contiene una repetición REM (Hr1). Subunidad: Se une específicamente a GTP-Rho. Interactúa con ROPN1.

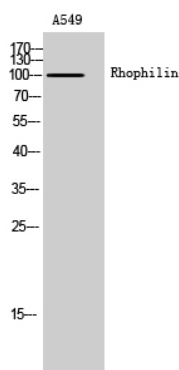
Área de Investigación

-

Datos de Imagen



Análisis de transferencia Western de los lisados de células HepG2 utilizando el anticuerpo RHPN1.



Análisis Western Blot de células A549 usando el anticuerpo policlonal Rhophilin