

Nombre del Producto: Anticuerpo policlonal de conejo RHOF**Nº de Catálogo: APRab17130**

Solo para uso en investigación.

Resumen

Descripción	Anticuerpo policlonal de conejo
Huésped	Conejo
Aplicación	WB,ELISA
Reactividad	Humano, Ratón
Conjugación	No conjugado
Modificación	Sin modificar
Isotipo	IgG
Clonalidad	Policlonal
Formato	Líquido
Concentración	1 mg/ml
Almacenamiento	Hacer alícuotas y almacenar a -20°C (válido por 12 meses). Evitar ciclos de congelación/descongelación.
Envío	Bolsas de hielo
Tampon	Líquido en PBS conteniendo 50% de glicerol, y 0,02% de conservante nuevo tipo N.
Purificación	Purificación por afinidad

Aplicación

Relación de Dilución	WB 1:500-1:2000,ELISA 1:5000-1:20000
Peso Molecular	23kDa

Información del Antígeno

Nombre del Gen	-
Nombres Alternativos	RHOF;ARHF;RIF
ID del Gen	54509.0
ID SwissProt	Q9HBH0
Inmunógeno	Péptido sintetizado derivado de proteína humana. en rango AA: 90-170

Antecedentes

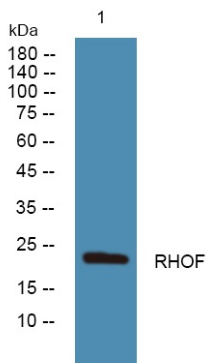
Función: GTPasa pequeña asociada a la membrana plasmática que alterna entre un estado activo unido a GTP y uno inactivo unido a GDP. Provoca la formación de finas proyecciones superficiales ricas en actina, llamadas filopodios. Funciona en

colaboración con CDC42 y Rac para generar estructuras adicionales, lo que aumenta la diversidad de la morfología basada en actina. Similitud: Pertenece a la superfamilia de las GTPasas pequeñas, familia Rho.

Área de Investigación

Transducción de señales; Vía de señalización; Señalización de proteínas G; Proteínas G pequeñas; Familia Ras

Datos de Imagen



Análisis de transferencia Western de lisados de células SH-SY5Y, el anticuerpo policlonal de conejo RHO se diluyó a 1:1000, 4° durante la noche.