

Nombre del Producto: Anticuerpo policlonal de conejo RHOBTB3**Nº de Catálogo: APRab17128**

Solo para uso en investigación.

Resumen

Descripción	Anticuerpo policlonal de conejo
Huésped	Conejo
Aplicación	WB,IHC,ICC/IF,ELISA
Reactividad	Humano, Ratón
Conjugación	No conjugado
Modificación	Sin modificar
Isotipo	IgG
Clonalidad	Policlonal
Formato	Líquido
Concentración	1 mg/ml
Almacenamiento	Hacer alícuotas y almacenar a -20°C (válido por 12 meses). Evitar ciclos de congelación/descongelación.
Envío	Bolsas de hielo
Tampon	Líquido en PBS que contiene 50% de glicerol, 0,5% de proteína protectora y 0,02% de conservante de nuevo tipo N.
Purificación	Purificación por afinidad

Aplicación

Relación de Dilución	WB 1:500-1:2000,IHC 1:50-1:300,ICC/IF 1:50-1:200,ELISA 1:10000-1:20000
Peso Molecular	70kDa

Información del Antígeno

Nombre del Gen	RHOBTB3
Nombres Alternativos	RHOBTB3; KIAA0878; Rho-related BTB domain-containing protein 3
ID del Gen	22836.0
ID SwissProt	O94955
Inmunógeno	El antisuero se produjo contra el péptido sintetizado derivado de RHOBTB3 humano. Rango de AA: 335-384.

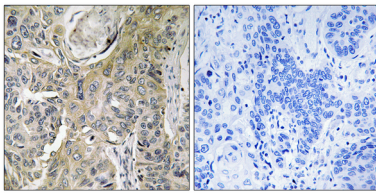
Antecedentes

RHOBTB3 pertenece a la subfamilia RHOBTB de Rho GTPasas, conservada evolutivamente. Para obtener información sobre las RHOBTB, consulte RHOBTB1 (MIM 607351). [Suministrado por OMIM, abril de 2004] Similitud: Contiene dos dominios BTB (POZ). Especificidad tisular: Ubicuo. Altamente expresado en tejidos neurales y cardíacos, páncreas, placenta y testículos.

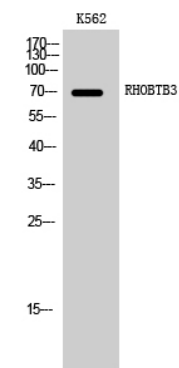
Área de Investigación

-

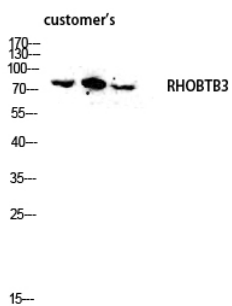
Datos de Imagen



Análisis inmunohistoquímico de tejido de carcinoma pulmonar humano incluido en parafina, utilizando el anticuerpo RHOBTB3. La imagen de la derecha muestra el péptido sintetizado.



Análisis Western Blot de células K562 utilizando el anticuerpo policlonal RHOBTB3 diluido a 1:2000



Análisis de Western blot de la lisis del cliente con el anticuerpo RHOBTB3. El anticuerpo se diluyó a 1:2000.