

Nombre del Producto: Anticuerpo policlonal de conejo Rho H**Nº de Catálogo: APRab17126**

Solo para uso en investigación.

Resumen

Descripción	Anticuerpo policlonal de conejo
Huésped	Conejo
Aplicación	WB,IHC,ICC/IF,ELISA
Reactividad	Humano, Ratón, Rata
Conjugación	No conjugado
Modificación	Sin modificar
Isotipo	IgG
Clonalidad	Policlonal
Formato	Líquido
Concentración	1 mg/ml
Almacenamiento	Hacer alícuotas y almacenar a -20°C (válido por 12 meses). Evitar ciclos de congelación/descongelación.
Envío	Bolsas de hielo
Tampon	Líquido en PBS que contiene 50% de glicerol, 0,5% de proteína protectora y 0,02% de conservante de nuevo tipo N.
Purificación	Purificación por afinidad

Aplicación

Relación de Dilución	WB 1:500-1:2000,IHC 1:100-1:300,ICC/IF 1:200-1:1000,ELISA 1:10000-1:20000
Peso Molecular	21kDa

Información del Antígeno

Nombre del Gen	RhoH
Nombres Alternativos	RHOH; ARHH; TTF; Rho-related GTP-binding protein RhoH; GTP-binding protein TTF; Translocation three four protein
ID del Gen	399.0
ID SwissProt	Q15669
Inmunógeno	El antisuero se produjo contra el péptido sintetizado derivado de RhoH humano. Rango de AA: 141-190

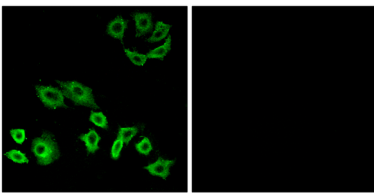
Antecedentes

La proteína codificada por este gen pertenece a la superfamilia Ras de enzimas metabolizadoras del guanosín trifosfato (GTP). Esta proteína se expresa en las células hematopoyéticas, donde actúa como regulador negativo del crecimiento y la supervivencia celular. Este gen puede estar hipermutado o mal expresado en leucemias y linfomas. En el linfoma no Hodgkin, se producen translocaciones cromosómicas entre este locus y la LLC/linfoma de células B 6 (BCL6) en el cromosoma 3, lo que conduce a la producción de transcritos de fusión. El empalme alternativo en la región 5' no traducida produce múltiples variantes de transcripción que codifican la misma proteína. [Proporcionado por RefSeq, mayo de 2013], enfermedad: Se ha encontrado una aberración cromosómica que involucra RHOH en una línea celular de linfoma no Hodgkin. Translocación t(3;4) (q27;p11) con BCL6. Similitud: Pertenece a la superfamilia de las GTPasas pequeñas. Familia Rho. Especificidad tisular: Se transcribe únicamente en células hematopoyéticas.

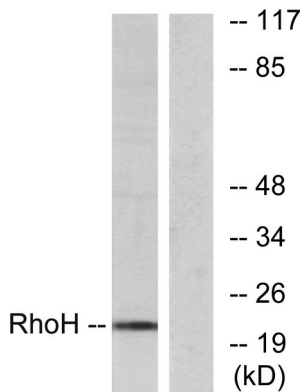
Área de Investigación

Migración transendotelial de leucocitos;

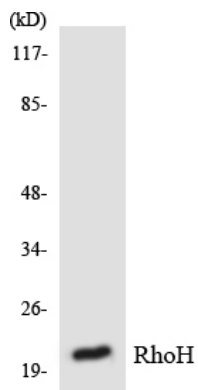
Datos de Imagen



Análisis de inmunofluorescencia de células A549 con anticuerpo RhoH. La imagen de la derecha muestra el péptido sintetizado.



Análisis de inmunotransferencia de lisados de células HT-29, utilizando el anticuerpo RhoH. El carril derecho está bloqueado con el péptido sintetizado.



Análisis de transferencia Western de los lisados de células RAW264.7 utilizando el anticuerpo RhoH.

