

Nombre del Producto: Anticuerpo policlonal de conejo Rho GDly**Nº de Catálogo: APRab17125**

Solo para uso en investigación.

Resumen

Descripción	Anticuerpo policlonal de conejo
Huésped	Conejo
Aplicación	WB,IHC,ELISA
Reactividad	Humano, Rata, Ratón
Conjugación	No conjugado
Modificación	Sin modificar
Isotipo	IgG
Clonalidad	Policlonal
Formato	Líquido
Concentración	1 mg/ml
Almacenamiento	Hacer alícuotas y almacenar a -20°C (válido por 12 meses). Evitar ciclos de congelación/descongelación.
Envío	Bolsas de hielo
Tampon	Líquido en PBS que contiene 50% de glicerol, 0,5% de proteína protectora y 0,02% de conservante de nuevo tipo N.
Purificación	Purificación por afinidad

Aplicación

Relación de Dilución	WB 1:500-1:2000,IHC 1:50-1:300,ELISA 1:2000-1:20000
Peso Molecular	25kDa

Información del Antígeno

Nombre del Gen	ARHGDIG
Nombres Alternativos	ARHGDIG; Rho GDP-dissociation inhibitor 3; Rho GDI 3; Rho-GDI gamma
ID del Gen	398.0
ID SwissProt	Q99819
Inmunógeno	Péptido sintetizado derivado de Rho GDly. en el rango de AA: 110-190

Antecedentes

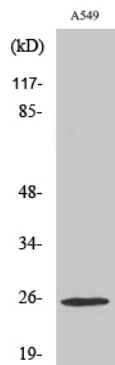
Los inhibidores de la disociación de GDP (GDI) desempeñan un papel fundamental en la modulación de la activación de las

GTPasas al inhibir el intercambio de GDP por GTP. Véase ARHGDIB (MIM 602843). [Suministrado por OMIM, noviembre de 2010]. Función: Inhibe la reacción de intercambio de GDP/GTP de RhoB. Interactúa específicamente con las formas unidas a GDP y GTP de las proteínas Rhob y Rhog procesadas postraduccionalmente, las cuales muestran una expresión regulada por el crecimiento en células de mamíferos. Estimula la liberación de la proteína RhoB unida a GDP, pero no de la unida a GTP. También inhibe el intercambio de GDP/GTP de RhoB, pero muestra menor capacidad para inhibir la disociación de GTP preunido. Similitud: Pertenece a la familia de los GDI de Rho. Especificidad tisular: Se expresa principalmente en el páncreas y el cerebro.

Área de Investigación

-

Datos de Imagen



Análisis Western Blot de varias células utilizando el anticuerpo policlonal Rho GDly