

**Nombre del Producto: Anticuerpo policlonal de conejo Rho B****Nº de Catálogo: APRab17121**

Solo para uso en investigación.

**Resumen**

<b>Descripción</b>	Anticuerpo policlonal de conejo
<b>Huésped</b>	Conejo
<b>Aplicación</b>	WB,IHC,ELISA
<b>Reactividad</b>	Humano, Ratón, Rata
<b>Conjugación</b>	No conjugado
<b>Modificación</b>	Sin modificar
<b>Isotipo</b>	IgG
<b>Clonalidad</b>	Policlonal
<b>Formato</b>	Líquido
<b>Concentración</b>	1 mg/ml
<b>Almacenamiento</b>	Hacer alícuotas y almacenar a -20°C (válido por 12 meses). Evitar ciclos de congelación/descongelación.
<b>Envío</b>	Bolsas de hielo
<b>Tampon</b>	Líquido en PBS que contiene 50% de glicerol, 0,5% de proteína protectora y 0,02% de conservante de nuevo tipo N.
<b>Purificación</b>	Purificación por afinidad

**Aplicación**

<b>Relación de Dilución</b>	WB 1:500-1:2000,IHC 1:50-1:300,ELISA 1:2000-1:20000
<b>Peso Molecular</b>	22kDa

**Información del Antígeno**

<b>Nombre del Gen</b>	RHOB
<b>Nombres Alternativos</b>	RHOB; ARH6; ARHB; Rho-related GTP-binding protein RhoB; Rho cDNA clone 6; h6
<b>ID del Gen</b>	388.0
<b>ID SwissProt</b>	P62745
<b>Inmunógeno</b>	El antisuero se elaboró contra un péptido sintetizado derivado de RHOB humano. Rango de AA: 99-148.

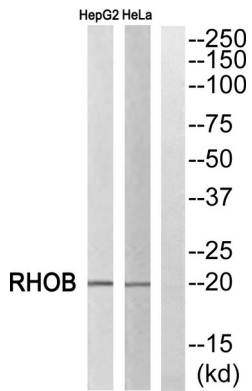
**Antecedentes**

**Función:** Media la apoptosis en células neoplásicamente transformadas tras daño del ADN. No es esencial para el desarrollo, pero afecta la adhesión celular y la señalización de factores de crecimiento en células transformadas. Desempeña un papel negativo en la tumorigénesis, ya que su delección provoca la formación de tumores. Participa en el tráfico intracelular de diversas proteínas. Dirige la PKN1 a los endosomas y participa en el tráfico del receptor de EGF desde los endosomas tardíos hasta los lisosomas. También es necesaria para la estabilidad y el tráfico nuclear de AKT1/AKT, lo que promueve la supervivencia de las células endoteliales durante el desarrollo vascular. **Varios:** La RHOB es una de las dianas de los inhibidores de la farnesiltransferasa, actualmente en investigación como terapias contra el cáncer. Estos elevan los niveles de RHOB geranilgeranilado y causan una deslocalización, lo que provoca apoptosis y efectos antineoplásicos. **PTM:** La prenilación especifica la ubicación subcelular de la RHOB. La forma farnesilada se localiza en la membrana plasmática, mientras que la forma geranilgeranilada se localiza en el endosoma. **Similitud:** Pertenece a la superfamilia de las GTPasas pequeñas. Familia Rho. **Ubicación subcelular:** Membrana endosómica tardía (forma geranilgeranilada). Membrana plasmática (forma farnesilada). También se detecta en el margen nuclear y en el núcleo. **Subunidad:** Se une a ROCK1 y ROCK2. También se une a PKN1/PRK1. **Interactúa con** ARGGEF3, RTKN y AKAP13. **Función:** Media la apoptosis en células transformadas neoplásicamente después del daño del ADN. No es esencial para el desarrollo, pero afecta la adhesión celular y la señalización del factor de crecimiento en las células transformadas. Desempeña un papel negativo en la tumorigénesis, ya que la delección causa la formación de tumores. Participa en el tráfico intracelular de proteínas de varias proteínas. Dirige PKN1 a los endosomas y participa en el tráfico del receptor de EGF desde los endosomas tardíos a los lisosomas. También es necesaria para la estabilidad y el tráfico nuclear de AKT1/AKT, lo que promueve la supervivencia de las células endoteliales durante el desarrollo vascular. **Varios:** La RHOB es una de las dianas de los inhibidores de la farnesiltransferasa, actualmente en investigación como terapias contra el cáncer. Estos elevan los niveles de RHOB geranilgeranilada y causan una deslocalización, lo que lleva a apoptosis y efectos antineoplásicos. **PTM:** La prenilación especifica la ubicación subcelular de la RHOB. La forma farnesilada se localiza en la membrana plasmática, mientras que la forma geranilgeranilada se localiza en el endosoma. **Similitud:** Pertenece a la superfamilia de las GTPasas pequeñas. Familia Rho. **Ubicación subcelular:** Membrana endosómica tardía (forma geranilgeranilada). Membrana plasmática (forma farnesilada). También se detecta en el margen nuclear y en el núcleo. **Subunidad:** Se une a ROCK1 y ROCK2. También se une a PKN1/PRK1. **Interactúa con** ARGGEF3, RTKN y AKAP13.

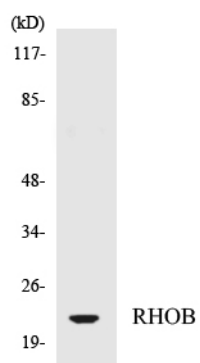
## Área de Investigación

Transducción de señales; Citoesqueleto/ECM; Citoesqueleto; Microfilamentos; Actina, etc.; Ensamblaje de actina; Vía de señalización; Señalización de proteínas G; Proteínas G pequeñas; Familia Ras; Tráfico de proteínas; Transporte de vesículas; Regulación

## Datos de Imagen



Análisis Western blot del anticuerpo RHOB. El carril derecho está bloqueado por el péptido RHOB.



Análisis de transferencia Western de los lisados de células HepG2 utilizando el anticuerpo RHOB.