

---

**Nombre del Producto: Anticuerpo policlonal de conejo RHEB****Nº de Catálogo: APRab17107**

Solo para uso en investigación.

**Resumen**

<b>Descripción</b>	Anticuerpo policlonal de conejo
<b>Huésped</b>	Conejo
<b>Aplicación</b>	WB,IHC,ELISA
<b>Reactividad</b>	Humano, Ratón, Rata
<b>Conjugación</b>	No conjugado
<b>Modificación</b>	Sin modificar
<b>Isotipo</b>	IgG
<b>Clonalidad</b>	Policlonal
<b>Formato</b>	Líquido
<b>Concentración</b>	1 mg/ml
<b>Almacenamiento</b>	Hacer alícuotas y almacenar a -20°C (válido por 12 meses). Evitar ciclos de congelación/descongelación.
<b>Envío</b>	Bolsas de hielo
<b>Tampon</b>	Líquido en PBS que contiene 50% de glicerol, 0,5% de proteína protectora y 0,02% de conservante de nuevo tipo N.
<b>Purificación</b>	Purificación por afinidad

**Aplicación**

<b>Relación de Dilución</b>	WB 1:500-1:2000,IHC 1:50-1:300,ELISA 1:2000-1:20000
<b>Peso Molecular</b>	20kDa

**Información del Antígeno**

<b>Nombre del Gen</b>	RHEB RHEB2
<b>Nombres Alternativos</b>	Ras homolog enriched in brain
<b>ID del Gen</b>	6009.0
<b>ID SwissProt</b>	Q15382
<b>Inmunógeno</b>	Péptido sintético de RHEB

**Antecedentes**

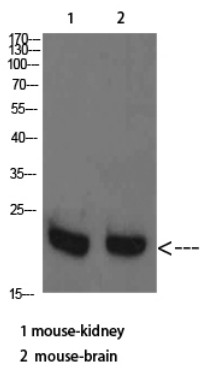
Este gen pertenece a la superfamilia de las GTPasas pequeñas y codifica una proteína de membrana celular anclada a lípidos

con cinco repeticiones de la región de unión a GTP relacionada con RAS. Esta proteína es vital para la regulación del crecimiento y la progresión del ciclo celular debido a su papel en la vía de señalización de insulina/TOR/S6K. La proteína posee actividad GTPasa y se desplaza entre una forma unida a GDP y otra unida a GTP, actividad que requiere la farnesilación. Se han mapeado tres pseudogenes: dos en el cromosoma 10 y uno en el cromosoma 22. [Proporcionado por RefSeq, julio de 2008], función: desconocida; se une a GTP y exhibe actividad GTPasa intrínseca. Similitud: pertenece a la superfamilia de las GTPasas pequeñas. Familia Rheb. Especificidad tisular: ubicua. Se observan los niveles más altos en el músculo esquelético y cardíaco.

## Área de Investigación

mTOR;Receptor\_de\_insulina;

## Datos de Imagen



Análisis de Western Blot de células de riñón y cerebro de ratón con anticuerpo policlonal RHEB diluido a 1:2000. El anticuerpo secundario se diluyó a 1:20000.