

Nombre del Producto: Anticuerpo policlonal de conejo RhCG**Nº de Catálogo: APRab17105**

Solo para uso en investigación.

Resumen

Descripción	Anticuerpo policlonal de conejo
Huésped	Conejo
Aplicación	WB,IHC,ICC/IF,ELISA
Reactividad	Humano, Rata, Ratón
Conjugación	No conjugado
Modificación	Sin modificar
Isotipo	IgG
Clonalidad	Policlonal
Formato	Líquido
Concentración	1 mg/ml
Almacenamiento	Hacer alícuotas y almacenar a -20°C (válido por 12 meses). Evitar ciclos de congelación/descongelación.
Envío	Bolsas de hielo
Tampon	Líquido en PBS que contiene 50% de glicerol, 0,5% de proteína protectora y 0,02% de conservante de nuevo tipo N.
Purificación	Purificación por afinidad

Aplicación

Relación de Dilución	WB 1:500-1:2000,IHC 1:100-1:300,ICC/IF 1:50-1:200,ELISA 1:20000-1:40000
Peso Molecular	53kDa

Información del Antígeno

Nombre del Gen	RHCG RHCG; C15orf6; CDRC2; PDRC2; RHGK; Ammonium transporter Rh type C; Rh
Nombres Alternativos	glycoprotein kidney; Rhesus blood group family type C glycoprotein; Rh family type C glycoprotein; Rh type C glycoprotein; Tumor-related protein DRC2
ID del Gen	51458.0
ID SwissProt	Q9UBD6
Inmunógeno	Péptido sintetizado derivado de la región interna del RhCG humano.

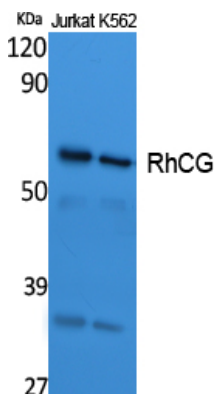
Antecedentes

Etapa de desarrollo: Se expresa específicamente en el riñón fetal. Función: Actúa como transportador de amonio electroneutral y bidireccional. Puede regular la secreción transepitelial de amoniaco. PTM: N-glicosilado. Similitud: Pertenece a la familia de transportadores de amonio (TC 2.A.49). Subfamilia Rh. Ubicación subcelular: También se detecta en la membrana basolateral y en vesículas subapicales. Especificidad tisular: Se expresa en cerebro, testículos, placenta, páncreas, esófago y próstata. Se expresa en tejidos epiteliales escamosos (a nivel proteico). Se expresa específicamente en el riñón según PubMed:11062476. Puede regular la secreción transepitelial de amoniaco. PTM: N-glicosilado. Similitud: Pertenece a la familia de transportadores de amonio (TC 2.A.49). Subfamilia Rh. Ubicación subcelular: También se detecta en la membrana basolateral y en vesículas subapicales. Especificidad tisular: Se expresa en cerebro, testículos, placenta, páncreas, esófago y próstata. Se expresa en tejidos epiteliales escamosos (a nivel proteico). Se expresa específicamente en riñón según PubMed:11062476.

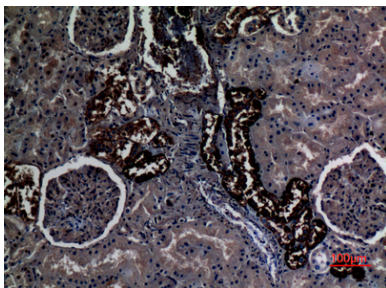
Área de Investigación

Transducción de señales; Metabolismo; Membrana plasmática; Canales; Cáncer; Oncoproteínas/supresores; Oncoproteínas; Cardiovascular; Sangre; Antígenos de células sanguíneas; Antígenos de glóbulos rojos; Antígenos de grupos sanguíneos

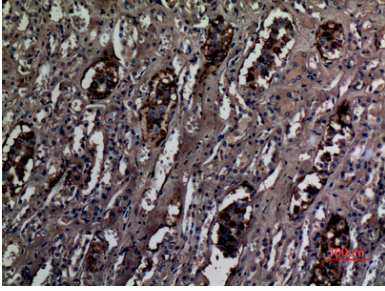
Datos de Imagen



Análisis Western Blot de extractos de células Jurkat, K562, utilizando anticuerpo policlonal RhCG. El anticuerpo secundario se diluyó a 1:20000.



Análisis inmunohistoquímico de riñón humano incluido en parafina, el anticuerpo se diluyó a 1:100



Análisis inmunohistoquímico de riñón humano incluido en parafina, el anticuerpo se diluyó a 1:100