

Nombre del Producto: Anticuerpo policlonal de conejo RGS16**Nº de Catálogo: APRab17092**

Solo para uso en investigación.

Resumen

Descripción	Anticuerpo policlonal de conejo
Huésped	Conejo
Aplicación	IHC, ICC/IF, ELISA
Reactividad	Humano, Ratón, Rata
Conjugación	No conjugado
Modificación	Sin modificar
Isotipo	IgG
Clonalidad	Policlonal
Formato	Líquido
Concentración	1 mg/ml
Almacenamiento	Hacer alícuotas y almacenar a -20°C (válido por 12 meses). Evitar ciclos de congelación/descongelación.
Envío	Bolsas de hielo
Tampon	Líquido en PBS que contiene 50% de glicerol, 0,5% de proteína protectora y 0,02% de conservante de nuevo tipo N.
Purificación	Purificación por afinidad

Aplicación

Relación de Dilución	IHC 1:100-1:300, ICC/IF 1:200-1:1000, ELISA 1:10000-1:20000
Peso Molecular	-

Información del Antígeno

Nombre del Gen	RGS16
Nombres Alternativos	RGS16; RGSR; Regulator of G-protein signaling 16; RGS16; A28-RGS14P; Retinal-specific RGS; RGS-r; hRGS-r; Retinally abundant regulator of G-protein signaling
ID del Gen	6004.0
ID SwissProt	O15492
Inmunógeno	El antisuero se produjo contra el péptido sintetizado derivado del gen RGS16 humano. Rango de AA: 141-190.

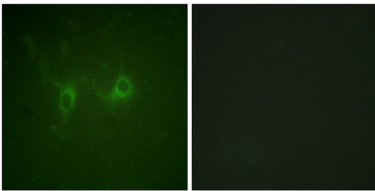
Antecedentes

La proteína codificada por este gen pertenece a la familia de los "reguladores de la señalización de la proteína G". Inhibe la transducción de señales al aumentar la actividad GTPasa de las subunidades alfa de la proteína G. También puede desempeñar un papel en la regulación de la cinética de la señalización en la cascada de fototransducción. [proporcionado por RefSeq, jul. de 2008], función: Inhibe la transducción de señales al aumentar la actividad GTPasa de las subunidades alfa de la proteína G, lo que las lleva a su forma inactiva unida al GDP. Se une a G(i)-alfa y G(o)-alfa, pero no a G(s)-alfa. Puede desempeñar un papel en la regulación de la cinética de la señalización en la cascada de fototransducción., PTM: Palmitoilado en Cys-2 y/o Cys-12., PTM: Fosforilación en Tyr-168 tras la estimulación del EGFR. Actividad aceleradora de GTPasa mejorada (GAP) en G(i)-alfa., similitud: Contiene 1 dominio RGS., especificidad tisular: Se expresa abundantemente en la retina con niveles más bajos de expresión en la mayoría de los demás tejidos.

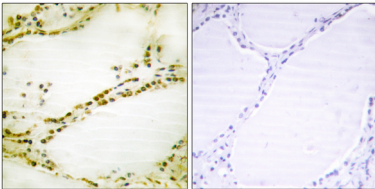
Área de Investigación

Transducción de señales; Vía de señalización; Señalización de proteínas G; Proteínas G pequeñas; Reguladores

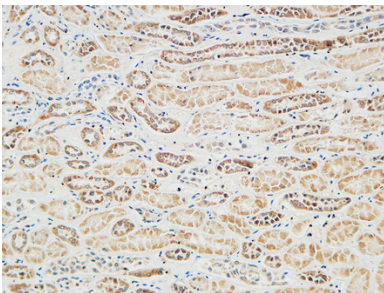
Datos de Imagen



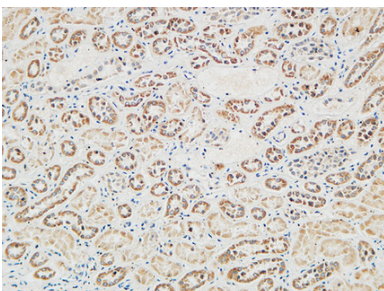
Análisis de inmunofluorescencia de células COS7 con el anticuerpo RGS16. La imagen de la derecha muestra el péptido sintetizado.



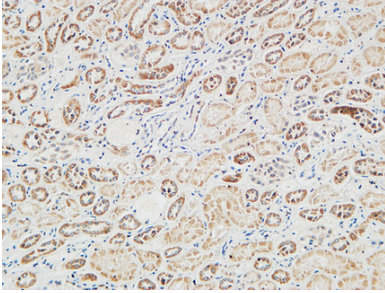
Análisis inmunohistoquímico de tejido tiroideo humano incluido en parafina, utilizando el anticuerpo RGS16. La imagen de la derecha muestra el péptido sintetizado.



Análisis inmunohistoquímico de riñón derecho humano incluido en parafina. 1. El anticuerpo se diluyó a 1:100 (4°, durante la noche). 2. Se utilizó EDTA de alta presión y temperatura, pH 8,0 para la recuperación del antígeno. 3. El anticuerpo secundario se diluyó a 1:200 (temperatura ambiente, 30 min).



Análisis inmunohistoquímico de riñón derecho humano incluido en parafina. 1. El anticuerpo se diluyó a 1:100 (4°, durante la noche). 2. Se utilizó EDTA de alta presión y temperatura, pH 8,0 para la recuperación del antígeno. 3. El anticuerpo secundario se diluyó a 1:200 (temperatura ambiente, 30 min).



Análisis inmunohistoquímico de riñón derecho humano incluido en parafina. 1. El anticuerpo se diluyó a 1:100 (4°, durante la noche). 2. Se utilizó EDTA de alta presión y temperatura, pH 8,0 para la recuperación del antígeno. 3. El anticuerpo secundario se diluyó a 1:200 (temperatura ambiente, 30 min).