

Nombre del Producto: Anticuerpo policlonal de conejo RGS14**Nº de Catálogo: APRab17091**

Solo para uso en investigación.

Resumen

Descripción	Anticuerpo policlonal de conejo
Huésped	Conejo
Aplicación	WB,IHC,ELISA
Reactividad	Humano, Ratón, Rata
Conjugación	No conjugado
Modificación	Sin modificar
Isotipo	IgG
Clonalidad	Policlonal
Formato	Líquido
Concentración	1 mg/ml
Almacenamiento	Hacer alícuotas y almacenar a -20°C (válido por 12 meses). Evitar ciclos de congelación/descongelación.
Envío	Bolsas de hielo
Tampon	Líquido en PBS que contiene 50% de glicerol, 0,5% de proteína protectora y 0,02% de conservante de nuevo tipo N.
Purificación	Purificación por afinidad

Aplicación

Relación de Dilución	WB 1:500-1:2000,IHC 1:50-1:300,ELISA 1:2000-1:20000
Peso Molecular	65kDa

Información del Antígeno

Nombre del Gen	RGS14
Nombres Alternativos	RGS14; Regulator of G-protein signaling 14; RGS14
ID del Gen	10636.0
ID SwissProt	O43566
Inmunógeno	El antisuero se produjo contra el péptido sintetizado derivado del gen RGS14 humano. Rango de AA: 125-174.

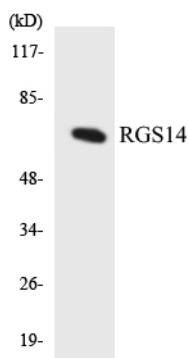
Antecedentes

Este gen codifica un miembro de la familia reguladora de la señalización de la proteína G. Esta proteína contiene un dominio RGS, dos dominios de unión a Ras (RBD) similares a Raf y un dominio GoLoco. La proteína atenúa la actividad de señalización de las proteínas G al unirse, a través de su dominio GoLoco, a tipos específicos de subunidades G alfa activadas y unidas a GTP. Al actuar como proteína activadora de GTPasas (GAP), la proteína aumenta la tasa de conversión de GTP a GDP. Esta hidrólisis permite que las subunidades G alfa se unan a los heterodímeros de las subunidades G beta/gamma, formando heterotrímeros inactivos de la proteína G, lo que termina la señal. Se han observado variantes alternativas de empalme transcripcional de este gen, pero no se han caracterizado a fondo. [proporcionado por RefSeq, julio de 2008], función: inhibe la transducción de señales al aumentar la actividad GTPasa de las subunidades alfa de la proteína G, lo que las lleva a su forma inactiva unida a GDP., similitud: contiene 1 dominio GoLoco., similitud: contiene 1 dominio RGS., similitud: contiene 2 dominios RBD (unión a Ras).

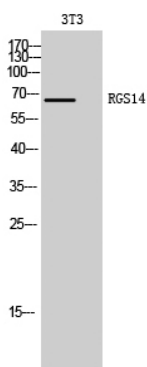
Área de Investigación

Segundo mensajero; mensajero de nucleótidos; GTP; transducción de señales; vía de señalización; señalización de la proteína G; GPCR

Datos de Imagen



Análisis de transferencia Western de los lisados de células HUVEC utilizando el anticuerpo RGS14.



Análisis Western Blot de células 3T3 usando el anticuerpo policlonal RGS14.