

**Nombre del Producto: Anticuerpo policlonal de conejo RGR****Nº de Catálogo: APRab17086**

Solo para uso en investigación.

**Resumen**

<b>Descripción</b>	Anticuerpo policlonal de conejo
<b>Huésped</b>	Conejo
<b>Aplicación</b>	IHC, ICC/IF, ELISA
<b>Reactividad</b>	Humano, Rata, Ratón
<b>Conjugación</b>	No conjugado
<b>Modificación</b>	Sin modificar
<b>Isotipo</b>	IgG
<b>Clonalidad</b>	Policlonal
<b>Formato</b>	Líquido
<b>Concentración</b>	1 mg/ml
<b>Almacenamiento</b>	Hacer alícuotas y almacenar a -20°C (válido por 12 meses). Evitar ciclos de congelación/descongelación.
<b>Envío</b>	Bolsas de hielo
<b>Tampon</b>	Líquido en PBS que contiene 50% de glicerol, 0,5% de proteína protectora y 0,02% de conservante de nuevo tipo N.
<b>Purificación</b>	Purificación por afinidad

**Aplicación**

<b>Relación de Dilución</b>	IHC 1:100-1:300, ICC/IF 1:200-1:1000, ELISA 1:5000-1:10000
<b>Peso Molecular</b>	-

**Información del Antígeno**

<b>Nombre del Gen</b>	RGR
<b>Nombres Alternativos</b>	RGR; RPE-retinal G protein-coupled receptor
<b>ID del Gen</b>	5995.0
<b>ID SwissProt</b>	P47804
<b>Inmunógeno</b>	El antisuero se elaboró contra el péptido sintetizado derivado del RGR humano. Rango de AA: 169-218.

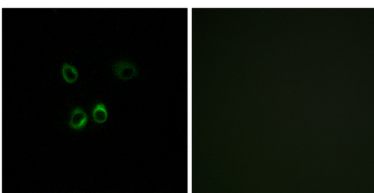
**Antecedentes**

receptor acoplado a proteína G de la retina (RGR) Homo sapiens Este gen codifica un supuesto receptor acoplado a proteína G de la retina. El gen es miembro de la subfamilia de las opsinas de la familia del receptor 1 acoplado a proteína G de 7 transmembrana. Al igual que otras opsinas que se unen al retinaldehído, contiene un residuo de lisina conservado en el séptimo dominio transmembrana. La proteína actúa como una fotoisomerasa para catalizar la conversión de todo-trans-retinal a 11-cis-retinal. La isomerización inversa ocurre con la rodopsina en las células fotorreceptoras de la retina. La proteína se expresa exclusivamente en el tejido adyacente a las células fotorreceptoras de la retina, el epitelio pigmentario de la retina y las células de Mueller. Este gen puede estar asociado con la retinosis pigmentaria autosómica recesiva y autosómica dominante (arRP y adRP, respectivamente). El empalme alternativo da como resultado múltiples variantes de transcripción que codifican diferentes isoformas. [Proporcionado por RefSeq, jul. de 2008], enfermedad: Los defectos en el RGR son causa de retinosis pigmentaria autosómica recesiva (ARRP) [MIM:268000]. La RP provoca la degeneración de las células fotorreceptoras de la retina. Los pacientes suelen presentar ceguera nocturna y pérdida del campo visual medio-periférico. A medida que la enfermedad progresa, pierden el campo visual periférico lejano y, finalmente, también la visión central. Función: Receptor para el all-trans- y el 11-cis-retinal. Se une preferentemente al primero y puede catalizar la isomerización del cromóforo mediante un mecanismo similar al del retinocromo. Información en línea: Boletín Científico de Retina International, PTM: Se une covalentemente al all-trans- y al 11-cis-retinal. Similitud: Pertenece a la familia de receptores acoplados a proteína G 1. Subfamilia de opsina, especificidad tisular: se expresa preferentemente en niveles altos en el epitelio pigmentario de la retina (EPR) y en las células de Mueller de la retina neural.

## Área de Investigación

Transducción de señales; Vía de señalización; Señalización de la proteína G; GPCR; Neurociencia; Sistema sensorial; Sistema visual; Neurotransmisión; Receptores/Canales

## Datos de Imagen



Análisis de inmunofluorescencia de células MCF7 con el anticuerpo RGR. La imagen de la derecha muestra el péptido sintetizado.