

Nombre del Producto: Anticuerpo policlonal de conejo RGAG1**Nº de Catálogo: APRab17070**

Solo para uso en investigación.

Resumen

Descripción	Anticuerpo policlonal de conejo
Huésped	Conejo
Aplicación	WB,ELISA
Reactividad	Humano, Ratón
Conjugación	No conjugado
Modificación	Sin modificar
Isotipo	IgG
Clonalidad	Policlonal
Formato	Líquido
Concentración	1 mg/ml
Almacenamiento	Hacer alícuotas y almacenar a -20°C (válido por 12 meses). Evitar ciclos de congelación/descongelación.
Envío	Bolsas de hielo
Tampon	Líquido en PBS que contiene 50% de glicerol, 0,5% de proteína protectora y 0,02% de conservante de nuevo tipo N.
Purificación	Purificación por afinidad

Aplicación

Relación de Dilución	WB 1:500-1:2000,ELISA 1:20000-1:40000
Peso Molecular	144kDa

Información del Antígeno

Nombre del Gen	RGAG1
Nombres Alternativos	RGAG1; KIAA1318; Retrotransposon gag domain-containing protein 1; Tumor antigen BJ-HCC-23
ID del Gen	57529.0
ID SwissProt	Q8NET4
Inmunógeno	El antisuero se produjo contra el péptido sintetizado derivado de RGAG1 humano. Rango de AA: 1331-1380.

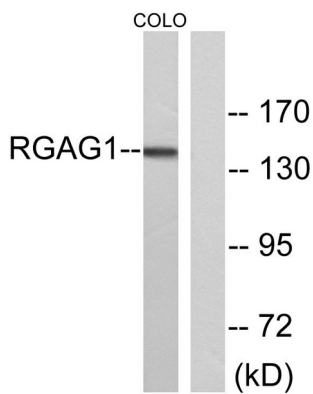
Antecedentes

RGAG1 (Retrotransposón con Dominio Gag 1) es un gen codificante de proteínas. Entre las enfermedades asociadas con RGAG1 se incluye la discapacidad intelectual no sindrómica ligada al cromosoma X.

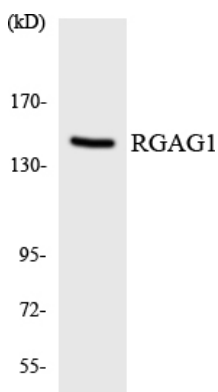
Área de Investigación

-

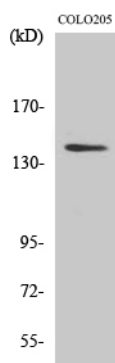
Datos de Imagen



Análisis de inmunotransferencia de lisados de células COLO, utilizando el anticuerpo RGAG1. El carril derecho está bloqueado con el péptido sintetizado.



Análisis de transferencia Western de los lisados de células HT-29 utilizando el anticuerpo RGAG1.



Análisis Western Blot de varias células utilizando el anticuerpo policlonal RGAG1